

# 2021



Stedman<sup>®</sup>  
collection



## Наша коллекция.

Бренд Stedman® с 1953 года воплощает стабильно высокое качество, отлично соотносящееся с ценой, и этичные условия производства изделий. В нашей коллекции на 2021 год ты найдешь множество моделей для женщин, мужчин и детей: от простых футболок и свитшотов популярных цветов до функциональных спортивных вещей и разнообразной аутдор-одежды.

Мы гордимся тем, что в последние годы уделяли все больше и больше внимания использованию экологичных материалов, и убеждены, что эти перемены помогут текстильной индустрии соответствовать принципам устойчивого развития. Ведь только действуя ответственно мы можем создать лучшее будущее для людей и природы.

# ЯРКИЕ МОМЕНТЫ 2021

## ЭКОЛОГИЧНОСТЬ

Наша экологичная коллекция поможет немного снизить нагрузку на окружающую среду при производстве текстиля. Познакомьтесь с нашими экологичными моделями из органического хлопка и нашими современными спортивными моделями из переработанных пластиковых бутылок на страницах 6–9.

## РАЗМЕРЫ И ЦВЕТА

По многочисленным просьбам мы расширили модельный ряд и цветовую палитру некоторых популярных моделей. Обзор всех новых размеров и цветов ты найдешь на странице 10.

## ПОСЛЕДНИЙ ШАНС

В этом году мы делаем специальную скидку на некоторые модели и цвета. Ищи в каталоге красные акционные ярлыки! Все товары со скидкой ты найдешь на странице 12.



### T-SHIRTS & MORE

Футболки с круглым и V-образным воротом

Футболки из органического хлопка 

Майки

Длинный рукав

Рубашки поло

Нижнее белье

**С. 16 - 61**




### SWEATS

Свитшоты

Худи

Худи из переработанного сырья 

Тренировочные брюки из переработанного сырья 

Худи на молнии

**С. 62 - 73**



### SPORTS

Essentials

High-End


Recycled 

**С. 74 - 105**



### JACKETS & FLEECE

Флисовые куртки и жилеты


Флисовые куртки из переработанного сырья 


Куртки из софтшелла

Стеганные куртки и жилеты

Модные куртки

**С. 106 - 125**

 Из сертифицированного органического хлопка

 Изготовлено из переработанных пластиковых бутылок

# ЗАЩИТИ НАШУ ПЛАНЕТУ

Устойчивое развитие — это удовлетворение сегодняшних потребностей способами, не ухудшающими условия жизни будущих поколений.

Давай вместе беречь природные ресурсы, чтобы сохранить экологический баланс.

Мы гордимся своими этическими принципами и методами ведения бизнеса и считаем, что наша гражданская обязанность — внести свой вклад в обеспечение ответственного и этичного производства.



Наши модели Органик произведены из 100% OCS-сертифицированного органического хлопка кольцевого прядения (Control Union Certifications CU 819645).



Наша текстильная продукция и компоненты были протестированы на содержание вредных веществ и являются безопасными для использования.



Recycled Material

Наш полиэстер из вторичного сырья имеет те же высококачественные характеристики, но с меньшим влиянием на окружающую среду, предотвращая попадание пластика в землю и океан.



Trade with purpose

Member of amfori, the leading global business association for open and sustainable trade. We improve the social performance of our supply chain via amfori BSCI.



Вся наша продукция производится под строгим контролем качества. Штамп SPQ, таким образом, является гарантией высокого качества, которому вы можете доверять!



# СПАСАЙ ОКЕАНЫ ВМЕСТЕ С НАМИ

Каждый год в наши океаны попадает более 8 миллионов тонн пластикового мусора, приводящего к мучительной смерти миллионов морских птиц и других животных. За минуту во всем мире люди покупают 1 миллион пластиковых пакетов. Только 9% использованного пластика направляются на вторичную переработку.

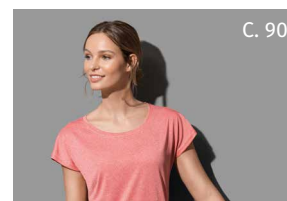
Используемый нами переработанный полиэстер отличается теми же качественными характеристиками, что и «обычный» полиэстер, но при этом с меньшим воздействием на окружающую среду.

По сравнению с первичным материалом, производство вторичного полиэстера требует гораздо меньше энергии, приводит к значительному снижению выбросов парниковых газов и помогает предотвратить попадание пластмассовых отходов на свалки и в воды мирового океана.

## Recycled Styles by Stedman®



ST8830 Recycled Sports-T Move



ST8930 Recycled Sports-T Move



ST8840 Recycled Sports-T Reflect



ST8940 Recycled Sports-T Reflect



ST8850 Recycled Sports-T Race



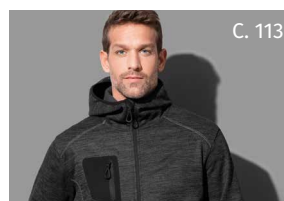
ST8950 Recycled Sports-T Race



ST5840 Recycled Scuba Jacket



ST5940 Recycled Scuba Jacket



ST5860 Recycled Fleece Jacket Hero



ST5960 Recycled Fleece Jacket Hero



ST5630 Recycled Unisex Sweat Hoodie



ST5650 Recycled Unisex Sweatpants



Более подробную информацию о нашей коллекции Recycled Collection ты найдешь на веб-сайте:

[stedman.eu/recycled](https://stedman.eu/recycled)



МЫ УЖЕ ПЕРЕРАБОТАЛИ

**1,5**  
**МИЛЛИОНА**  
ПЛАСТИКОВЫХ БУТЫЛОК

КАК ПЕРЕРАБАТЫВАЮТСЯ  
ПЛАСТИКОВЫЕ БУТЫЛКИ?



ПЛАСТИКОВЫЕ  
БУТЫЛКИ



ИЗМЕЛЬЧЕНИЕ



ПРОМЫВКА



ПЕРЕРАБОТКА



ПРЯЖА



ОДЕЖДА



# ВЫБИРАЙ ОРГАНИЧЕСКИЙ ХЛОПОК

Органический хлопок производится и сертифицируется в соответствии с правилами и стандартами экологического сельского хозяйства.

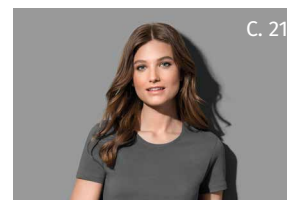
Выращивая органический хлопок, мы бережем водные ресурсы и надолго сохраняем почву плодородной, поскольку вместо минеральных удобрений и пестицидов применяются исключительно натуральные средства и экологичные методы.

Использовать токсичные химикаты и генно-модифицированные организмы (например, семена) запрещено. При выращивании же органического хлопка традиция, инновации и достижения науки объединяются на благо окружающей среды и для обеспечения достойного качества жизни для всего населения Земли.

## Organic Styles by Stedman®



ST2020 Classic-T Organic Unisex



ST2620 Classic-T Organic Fitted



ST2220 Classic-T Organic Kids



ST9370 Jamie Organic Kids



ST9200 James Organic Crew Neck



ST9300 Janet Organic Crew Neck



ST9210 James Organic V-neck



ST9310 Janet Organic V-neck



ST9220 Slub Organic



ST9320 Slub Organic

Наши модели Органик произведены из 100% OCS-сертифицированного органического хлопка кольцевого прядения (Control Union Certifications CU 819645).



Более подробную информацию о нашей коллекции Organic Collection ты найдешь на веб-сайте:

[stedman.eu/organic](https://stedman.eu/organic)





# ▶ АРГУМЕНТЫ В ПОЛЬЗУ ОРГАНИЧЕСКОГО ХЛОПКА



НА

**46%**

меньше выбросов  
CO<sub>2</sub>



НА

**70%**

меньше закисление  
почв и водоемов



НА

**91%**

ниже расход  
воды



НА

**62%**

ниже  
энергопотребление



Stedman<sup>®</sup>  
collection

# Новинки

## РАЗМЕРЫ И ЦВЕТА

По многочисленным просьбам мы расширили модельный ряд и цветовую палитру некоторых популярных моделей.



Более подробную информацию о наших новых размерах и цветах ты найдешь на веб-сайте:

[stedman.eu/news](http://stedman.eu/news)



## ФУТБОЛКИ ПОЛО



**ST3000 Polo**  
S M L XL XXL **3XL 4XL 5XL**



**ST3100 Polo**  
**XS S M L XL XXL, Blue Midnight**

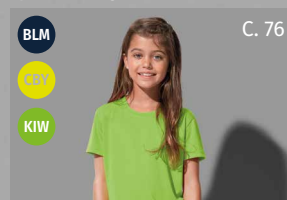
## СПОРТИВНЫЕ ФУТБОЛКИ



**ST8000 Sports-T**  
S M L XL XXL **3XL**



**ST8100 Sports-T**  
**XS S M L XL XXL**



**ST8170 Sports-T Kids**  
Blue Midnight, Cyber Yellow, Kiwi Green

## СВИТШОТЫ



**ST5600 Unisex Sweat Hoodie Select**  
**XS S M L XL XXL 3XL**



**ST5610 Sweat Jacket Select**  
S M L XL XXL **3XL**

## ФЛИСОВЫЕ КУРТКИ



**ST5030 Fleece Jacket**  
S M L XL XXL **3XL**



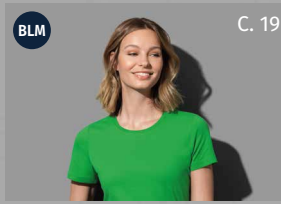
**ST5100 Fleece Jacket**  
**XS S M L XL XXL**

## ФУТБОЛКИ



C. 20

ST2020 Classic-T Organic Unisex  
XXS XS S M L XL XXL 3XL 4XL 5XL



C. 19

ST2600 Classic-T Fitted  
Blue Midnight



C. 27

ST9600 Clive Crew Neck  
S M L XL XXL



C. 27

ST9700 Claire Crew Neck  
XS S M L XL



C. 29

ST9020 Morgan Crew Neck  
S M L XL XXL



C. 29

ST9120 Megan Crew Neck  
XS S M L XL



C. 28

ST9000 Ben Crew Neck  
S M L XL XXL 3XL

БОЛЬШЕ  
РАЗМЕРОВ

БОЛЬШЕ  
ЦВЕТОВ



**Stedman**<sup>®</sup>  
collection

**Последний шанс  
купить эти товары  
со скидкой 40% —  
спеши, количество  
ограничено!**

## **МОДНЫЕ ФУТБОЛКИ**

**ST9120** Megan Crew Neck  
для женщин, С. 29

CRW

**ST9500** Sharon Slub Crew Neck  
для женщин, С. 35

PBL

BAH

**ST9690** Dean Deep V-neck  
для мужчин, С. 42

GYH

**ST9800 & ST9900** Luke & Lisa Crew Neck  
для мужчин & женщин, С. 33

GYH

CHH

NAH

AQH

PRH

CEH

PUH

**ST9810 & ST9910** Luke & Lisa V-neck  
для мужчин & женщин, С. 45

GYH

CHH

NAH

AQH

PRH

CEH

PUH

**ST9860** Luke Henley Long Sleeve  
для мужчин, С. 55

CHH

NAH

**ST9900**  
Lisa Crew Neck

## ФУТБОЛКИ ИЗ ОРГАНИЧЕСКОГО ХЛОПКА

**ST9300** Janet Organic Crew Neck  
для женщин, С. 31

LAP

**ST9370** Jamie Organic Kids  
для детей, С. 30

INY

## СПОРТИВНЫЕ ФУТБОЛКИ

**ST8000 & ST8100** Sports-T  
для мужчин & женщин, С. 77

DBY

**ST8010** Sports Top  
для мужчин, С. 78

CBY

KIW

**ST8410, ST8500 & ST8570** Active 140 Raglan  
для мужчин, женщин & детей, С. 82-83

DLC

## СВИТЕРЫ, КУРТКИ И ФЛИС

**ST5100** Fleece Jacket  
для женщин, С. 109

CUP

**ST5170** Fleece Jacket Kids  
для детей, С. 108

BLM

HWB

KIW

SRE

**ST5270** Quilted Blouson  
для мужчин, С. 125

BLO

**ST5280** Pilot Jacket  
для мужчин, С. 125

BLO

**ST5600** Unisex Sweat Hoodie Select  
для мужчин & женщин, С. 71

KIW

**ST5700** Sweat Hoodie Select  
для женщин, С. 70

BLO

CSR

DBY

**ST5830 & ST5930** Performance Jacket  
для мужчин & женщин, С. 105

ASP

HOR

CAL

OCH

# 40%

## ПОСЛЕДНИЙ ШАНС СКИДКА

# ПОСЛЕДНИЙ ШАНС!

В этом году мы делаем скидку 40% на некоторые модели и цвета — ориентируйся на наши красные акционные стикеры!



Более подробную информацию о наших товарах со скидкой ты найдешь на веб-сайте:

[stedman.eu/lastchance](http://stedman.eu/lastchance)





Stedman®  
collection

# ЛЮБИМАЯ СЕРИЯ CLASSIC

Серия Stedman® Classic создана для всей семьи. Наши качественные изделия из хлопка кольцевого прядения невероятно мягкие, ноские и долговечные.

Футболки серии Classic удобно скроены и выпускаются самых разных цветов. Размеры для взрослых — от XXS до 5XL. Размеры для детей — от 3XS до XL.

Мы не только предлагаем разные силуэты и исполнения этого товара-бестселлера, но и модели из органического хлопка кольцевого прядения, имеющего сертификат OCS.

**17** РАЗМЕРЫ  
для детей & взрослых

**3XS - XL**  
для детей & малышей

**XXS - 5XL**  
для взрослых

8

классических  
МОДЕЛЕЙ



Classic-T  
Crew Neck



Classic-T  
Organic



Classic-T  
Fitted



Classic-T  
V-neck



Classic  
Tank Top



Classic-T  
Long Sleeve



Classic  
Polo



Classic Polo  
Long Sleeve

24

классических  
ЦВЕТА







# T-SHIRTS & MORE by Stedman®

Настоящий маст-хэв для  
рекламщиков: футболки, рубашки  
поло, лонгсливы и другие изделия  
из идеально запечатываемых,  
качественных материалов.



Stedman®  
collection



STEDMAN  
CLASSICS



ST2000 ЖЕНЩИН И МУЖЧИН

## Classic-T Unisex

**РАЗМЕРЫ** XXS XS S M L XL XXL 3XL 4XL 5XL

**NORMAL FIT** **ПОКРОЙ**

**МАТЕРИАЛ**

155 г/м<sup>2</sup>

100% хлопок кольцевого прядения; одинарный джерси (Grey Heather: 85% хлопка, 15% вискозы)

- ✓ СТИЛЬ UNISEX – ИДЕАЛЬНО ПОДХОДИТ «ДЛЯ НЕГО И ДЛЯ НЕЁ»
- ✓ КЛАССИЧЕСКИЙ ХИТ
- ✓ ВЫСОКОКАЧЕСТВЕННЫЙ ХЛОПОК КОЛЬЦЕВОГО ПРЯДЕНИЯ



White



Black Opal



Ash



Soft Grey



Grey Heather



Real Grey



Blue Midnight



Navy Blue



Bright Royal



Ocean Blue



Light Blue



Deep Berry



Burgundy Red



Scarlet Red



Brilliant Orange



Orange



Sunflower Yellow



Yellow



Bright Lime



Kiwi Green



Kelly Green



Hunters Green



Bottle Green



Dark Chocolate

Размеры 4-5XL только в: White, Black Opal, Ash, Grey Heather, Blue Midnight, Navy Blue, Bright Royal & Scarlet Red



Органический хлопок с. 20 · Body Fit с. 22 · V-образный вырез с. 40 · Длинный рукав с. 50

ST2600 ЖЕНЩИНЫ

**Classic-T Fitted****РАЗМЕРЫ** XS S M L XL XXL 3XL**ПОКРОЙ** BODY FIT**МАТЕРИАЛ** 155 г/м<sup>2</sup>

100% хлопок кольцевого прядения; одинарный джерси (Grey Heather: 85% хлопка, 15% вискозы)

- ✓ **БОКОВЫЕ ШВЫ**
- ✓ **КЛАССИЧЕСКИЙ ХИТ**
- ✓ **ВЫСОКОКАЧЕСТВЕННЫЙ ХЛОПОК КОЛЬЦЕВОГО ПРЯДЕНИЯ**

**NEW  
COLOUR**

Размер 3XL только в: White, Black Opal, Navy Blue &amp; Scarlet Red



Органический хлопок с. 21



ST2200 ДЕТИ

**Classic-T Kids**

РАЗМЕРЫ	EU	3XS	XXS	XS	S	M	L	XL
ВОЗРАСТ	1-2	3-4	5-6	7-8	9-10	11-12	12-13	
CM	86-92	98-104	110-116	122-128	134-140	146-152	158-164	

**ПОКРОЙ** NORMAL FIT**МАТЕРИАЛ** 155 г/м<sup>2</sup>

100% хлопок кольцевого прядения; одинарный джерси (Grey Heather: 85% хлопка, 15% вискозы)

- ✓ **БОЛЬШОЙ РАЗМЕРНЫЙ РЯД – ОТ ВЕЩЕЙ ДЛЯ САМЫХ МАЛЕНЬКИХ ДО МОДЕЛЕЙ ДЛЯ ПОДРОСТКОВ**
- ✓ **КЛАССИЧЕСКИЙ ХИТ**
- ✓ **ВЫСОКОКАЧЕСТВЕННЫЙ ХЛОПОК КОЛЬЦЕВОГО ПРЯДЕНИЯ**



Размеры 3XS &amp; XXS только в: White, Black Opal, Navy Blue, Bright Royal, Light Blue, Scarlet Red &amp; Orange



Органический хлопок с. 21





NEW  
SIZES

ST2020 ЖЕНЩИН И МУЖЧИН  
**Classic-T Organic Unisex**

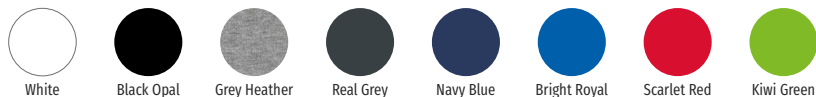
РАЗМЕРЫ **XXS XS S M L XL XXL 3XL 4XL 5XL**

NORMAL FIT **ПОКРОЙ**

МАТЕРИАЛ  
**145 г/м<sup>2</sup>**

100% OCS-сертифицированный органический хлопок кольцевого прядения; одинарный джерси  
(Grey Heather: 85% хлопка, 15% вискозы)

- ✓ ЭКОЛОГИЧНЫЙ ХЛОПОК (ИМЕЕТ СЕРТИФИКАТ OCS)
- ✓ КЛАССИЧЕСКИЙ ХИТ
- ✓ СТИЛЬ UNISEX – ИДЕАЛЬНО ПОДХОДИТ «ДЛЯ НЕГО И ДЛЯ НЕЁ»



Размеры 4-5XL только в: White, Black Opal, Bright Royal, Grey Heather, Navy Blue & Scarlet Red



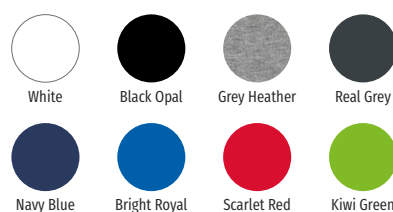
Неорганический хлопок с. 18

ST2620 ЖЕНЩИНЫ

**Classic-T Organic Fitted****РАЗМЕРЫ** XS S M L XL**ПОКРОЙ** BODY FIT**МАТЕРИАЛ** 145 г/м<sup>2</sup>

100% OCS-сертифицированный органический хлопок  
кольцевого прядения; одинарный джерси  
(Grey Heather: 85% хлопка, 15% вискозы)

- ✓ **БОКОВЫЕ ШВЫ**
- ✓ **ЭКОЛОГИЧНЫЙ ХЛОПОК (ИМЕЕТ СЕРТИФИКАТ OCS)**
- ✓ **КЛАССИЧЕСКИЙ ХИТ**



Неорганический хлопок с. 19



ST2220 ДЕТИ

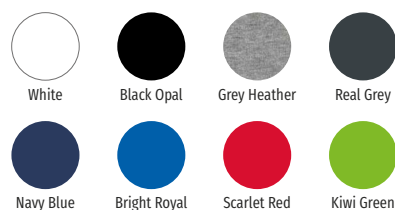
**Classic-T Organic Kids**

РАЗМЕРЫ	EU	XS	S	M	L	XL
ВОЗРАСТ	5-6	7-8	9-10	11-12	12-13	
СМ	110-116	122-128	134-140	146-152	158-164	

**ПОКРОЙ** NORMAL FIT**МАТЕРИАЛ** 145 г/м<sup>2</sup>

100% OCS-сертифицированный органический хлопок  
кольцевого прядения; одинарный джерси  
(Grey Heather: 85% хлопка, 15% вискозы)

- ✓ **ЭКОЛОГИЧНЫЙ ХЛОПОК (ИМЕЕТ СЕРТИФИКАТ OCS)**
- ✓ **КЛАССИЧЕСКИЙ ХИТ**
- ✓ **НОСКАЯ ТКАНЬ**



Неорганический хлопок с. 19





STEDMAN  
CLASSICS



ST2010 МУЖЧИНЫ

## Classic-T Fitted

РАЗМЕРЫ S M L XL XXL

BODY FIT ПОКРОЙ

МАТЕРИАЛ

155 г/м<sup>2</sup>

100% хлопок кольцевого прядения; одинарный джерси (Grey Heather: 85% хлопка, 15% вискозы)

- ✓ ПРИЛЕГАЮЩИЙ СИЛУЭТ
- ✓ КЛАССИЧЕСКИЙ ХИТ
- ✓ ВЫСОКОКАЧЕСТВЕННЫЙ ХЛОПОК КОЛЬЦЕВОГО ПРЯДЕНИЯ



White



Black Opal



Grey Heather



Deep Berry



Navy Blue



Bright Royal



Scarlet Red



Kiwi Green



Normal Fit с. 18



ST2100 МУЖЧИНЫ

**Comfort-T 185****РАЗМЕРЫ** S M L XL XXL 3XL 4XL 5XL**ПОКРОЙ** NORMAL FIT

ST2160 ЖЕНЩИНЫ

**Comfort-T 185****РАЗМЕРЫ** S M L XL XXL**ПОКРОЙ** NORMAL FIT**МАТЕРИАЛ****185 г/м<sup>2</sup>**

100% хлопок кольцевого прядения; одинарный джерси (Grey Heather: 85% хлопка, 15% вискозы)

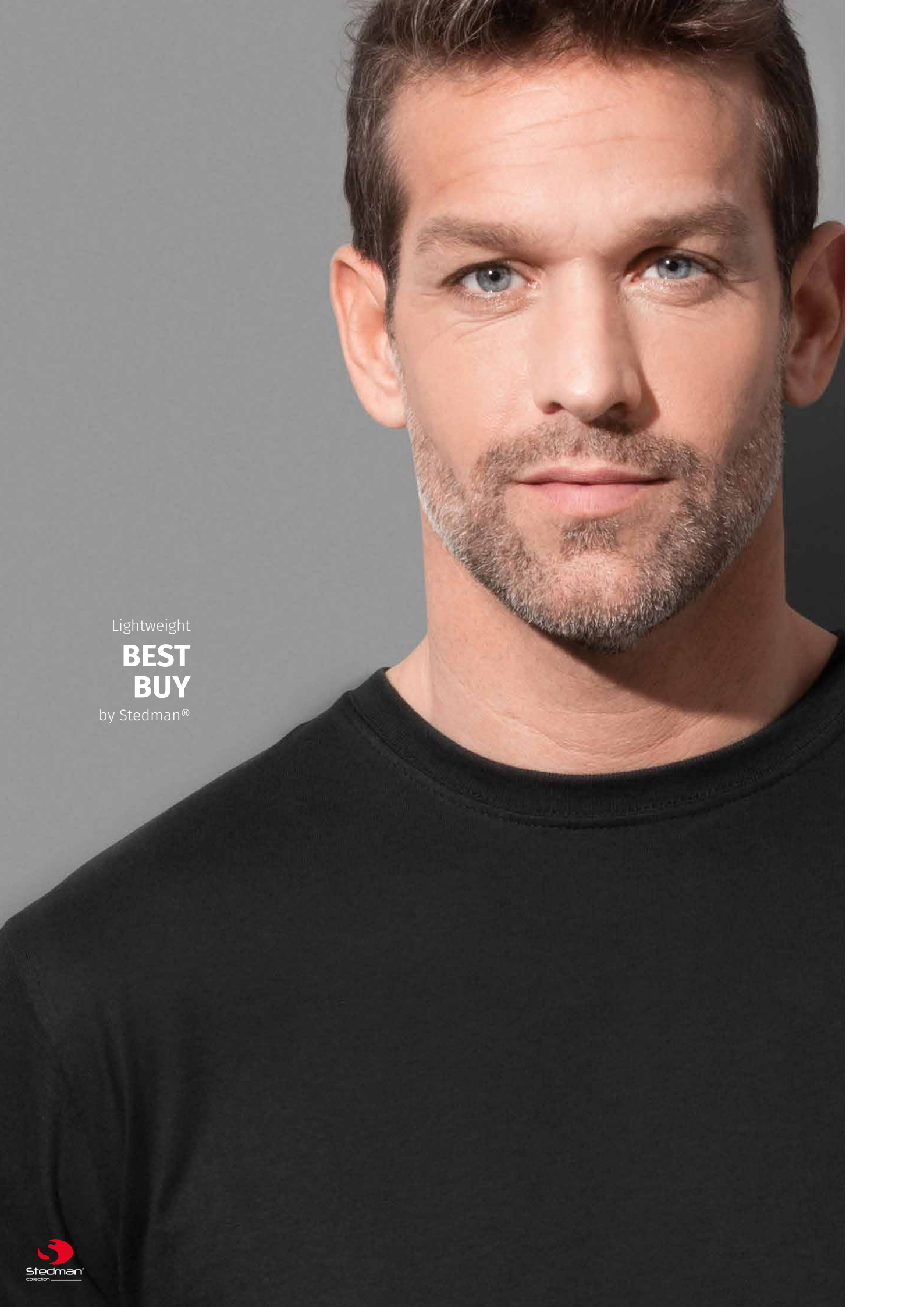
- ✓ ПЛОТНЫЙ ХЛОПОК КОЛЬЦЕВОГО ПРЯДЕНИЯ
- ✓ НОСКАЯ ТКАНЬ
- ✓ КЛАССИЧЕСКИЙ КРОЙ



Мужские размеры 4-5XL только в: White, Black Opal &amp; Navy Blue



Длинный рукав с. 50



Lightweight

**BEST  
BUY**

by Stedman®





N1000 МУЖЧИНЫ

**Nano**

РАЗМЕРЫ S M L XL XXL

ПОКРОЙ NORMAL FIT

N1100 ЖЕНЩИНЫ

**Nano**

РАЗМЕРЫ S M L XL

ПОКРОЙ NORMAL FIT

МАТЕРИАЛ

135 г/м<sup>2</sup>

100% хлопок кольцевого прядения; одинарный джерси

- ✓ ЛЕГКИЙ ХЛОПОК КОЛЬЦЕВОГО ПРЯДЕНИЯ
- ✓ НЕВЕРОЯТНО НИЗКАЯ ЦЕНА
- ✓ БЕЗ ЯРЛЫКА НА ВОРОТНИКЕ



Nano White



Nano Black



ST9630 МУЖЧИНЫ

## Clive Relaxed

**РАЗМЕРЫ** S M L XL XXL

**ПОКРОЙ** NORMAL FIT

ST9730 ЖЕНЩИНЫ

## Claire Relaxed

**РАЗМЕРЫ** XS S M L XL

**ПОКРОЙ** NORMAL FIT

**МАТЕРИАЛ**

170 г/м<sup>2</sup>

95% чесаный хлопок кольцевого прядения, 5% эластан; одинарный джерси «full feeder»  
(Grey Heather: 82% хлопка, 14% вискозы, 4% эластан)

- ✓ NORMAL FIT
- ✓ ЭЛАСТИЧНЫЙ ГРЕБЕННОЙ ХЛОПОК С ЭЛАСТАНОМ
- ✓ БЕЗ ЯРЛЫКА НА ВОРОТНИКЕ



White



Black Opal



Grey Heather



Marina Blue



Bright Royal



Scarlet Red



Salmon



Dark Chocolate

NEW  
SIZENEW  
SIZE

ST9600 МУЖЧИНЫ

**Clive Crew Neck**РАЗМЕРЫ S M L XL **XXL**

ПОКРОЙ BODY FIT

ST9700 ЖЕНЩИНЫ

**Claire Crew Neck****XS** S M L XL РАЗМЕРЫ

BODY FIT ПОКРОЙ

МАТЕРИАЛ

170 г/м<sup>2</sup>95% чесаный хлопок кольцевого прядения, 5% эластан; одинарный джерси «full feeder»  
(Grey Heather: 82% хлопка, 14% вискозы, 4% эластан)

✓ BODY FIT ✓ ЭЛАСТИЧНЫЙ ГРЕБЕННОЙ ХЛОПОК С ЭЛАСТАНОМ ✓ БЕЗ ЯРЛЫКА НА ВОРОТНИКЕ



White



Black Opal



Powder Grey



Soft Grey



Grey Heather



Marina Blue



Denim Blue



Powder Blue



Bordeaux



Salmon



Dark Chocolate



Slate Grey



King Blue



Cupcake Pink

Мужской размер XXL только в: White, Black Opal, Soft Grey, Grey Heather, Denim Blue, Salmon, Dark Chocolate, Slate Grey &amp; Marina Blue · Женский размер XS только в: White, Black Opal &amp; Marina Blue



V-образный вырез с. 43 · Длинный рукав с. 52



NEW  
SIZE

ST9000 МУЖЧИНЫ

## Ben Crew Neck

РАЗМЕРЫ S M L XL XXL **3XL**

NORMAL FIT

ПОКРОЙ

МАТЕРИАЛ

160 г/м<sup>2</sup>

100% хлопок кольцевого прядения; одинарный джерси (Grey Heather: 85% хлопка, 15% вискозы)

- ✓ ХЛОПОК КОЛЬЦЕВОГО ПРЯДЕНИЯ ПРЕМИУМ-КЛАССА
- ✓ КЛАССИЧЕСКИЙ КРОЙ, РЕБРИСТЫЙ ВОРОТНИК
- ✓ БОКОВЫЕ ШВЫ
- ✓ БЕЗ ЯРЛЫКА НА ВОРОТНИКЕ



White



Cream White



Black Opal



Grey Heather



Slate Grey



Marina Blue



King Blue



Hawaii Blue



Deep Lilac



Crimson Red



Pumpkin



Daisy Yellow



Green Flash



Military Green

Размер 3XL только в: White, Black Opal & Marina Blue



V-образный вырез с. 41

ST9020 МУЖЧИНЫ

## Morgan Crew Neck

**РАЗМЕРЫ** S M L XL **XXL****ПОКРОЙ** BODY FIT**МАТЕРИАЛ** 160 г/м<sup>2</sup>**NEW  
SIZE**

100% хлопок кольцевого прядения; одинарный джерси (Grey Heather: 85% хлопка, 15% вискозы)

- ✓ ХЛОПОК КОЛЬЦЕВОГО ПРЯДЕНИЯ ПРЕМИУМ-КЛАССА
- ✓ ПРИЛЕГАЮЩИЙ СИЛУЭТ, РЕБРИСТЫЙ ВОРОТНИК
- ✓ БОКОВЫЕ ШВЫ
- ✓ БЕЗ ЯРЛЫКА НА ВОРОТНИКЕ



Размер XXL только в: White, Black Opal, Crimson Red, Grey Heather, King Blue, Marina Blue, Military Green &amp; Slate Grey



Длинный рукав с. 51



ST9120 ЖЕНЩИНЫ

## Megan Crew Neck

**РАЗМЕРЫ** XS S M L XL**ПОКРОЙ** BODY FIT**МАТЕРИАЛ** 145 г/м<sup>2</sup>**NEW  
SIZE**

100% чесаный хлопок кольцевого прядения; одинарный джерси (Grey Heather: 85% хлопка, 15% вискозы)

- ✓ ВЫСОКОКАЧЕСТВЕННЫЙ ХЛОПОК КОЛЬЦЕВОГО ПРЯДЕНИЯ
- ✓ ПРИЛЕГАЮЩИЙ СИЛУЭТ, УЗКИЙ РЕБРИСТЫЙ ВОРОТНИК
- ✓ БЕЗ ЯРЛЫКА НА ВОРОТНИКЕ



Размер XS только в: White, Black Opal &amp; Marina Blue



V-образный вырез с. 41





## Органический хлопок

Наши очень мягкие органические футболки изготовлены из 100% органического хлопка, выращенного без использования ядовитых и стойких пестицидов и удобрений и сертифицированного в соответствии со стандартом OCS.



ST9370 ДЕТИ

### Jamie Organic Kids

РАЗМЕРЫ	EU	S	M	L	XL
ВОЗРАСТ		7-8	9-10	11-12	12-13
СМ		122-128	134-140	146-152	158-164

ПОКРОЙ **NORMAL FIT**

МАТЕРИАЛ **155 г/м<sup>2</sup>**

100% OCS-сертифицированная органическая гребенная пряжа; одинарный джерси

- ✓ ЭКОЛОГИЧНЫЙ ГРЕБЕННОЙ ХЛОПОК (ИМЕЕТ СЕРТИФИКАТ OCS)
- ✓ БОКОВЫЕ ШВЫ
- ✓ БЕЗ ЯРЛЫКА НА ВОРОТНИКЕ



White



Black Opal



Pepper Red



Lavender Purple



Indian Yellow

40%





ST9200 МУЖЧИНЫ

**James Organic Crew Neck**

РАЗМЕРЫ S M L XL XXL

ПОКРОЙ NORMAL FIT

ST9300 ЖЕНЩИНЫ

**Janet Organic Crew Neck**

РАЗМЕРЫ S M L XL

РАЗМЕРЫ

ПОКРОЙ NORMAL FIT

ПОКРОЙ

МАТЕРИАЛ

155 г/м<sup>2</sup>

100% OCS-сертифицированная органическая гребенная пряжа; одинарный джерси

- ✓ ЭКОЛОГИЧНЫЙ ГРЕБЕННОЙ ХЛОПОК (ИМЕЕТ СЕРТИФИКАТ OCS)
- ✓ БОКОВЫЕ ШВЫ
- ✓ БЕЗ ЯРЛЫКА НА ВОРОТНИКЕ



White



Winter White



Black Opal



Soft Grey



Denim Blue



Pepper Red



Indian Yellow



Earth Green



Frosted Blue



Pacific Blue



Lavender Purple

40%



V-образный вырез с. 44



ST9100 МУЖЧИНЫ

## Finest Cotton-T

**РАЗМЕРЫ** S M L XL  
**ПОКРОЙ** NORMAL FIT

ST9110 ЖЕНЩИНЫ

## Finest Cotton-T

S M L XL **РАЗМЕРЫ**  
BODY FIT **ПОКРОЙ**

**МАТЕРИАЛ**

105 г/м<sup>2</sup>

100% чесаный хлопок кольцевого прядения; одинарный джерси

- ✓ ТОНКИЙ, МЯГКИЙ И ЭЛАСТИЧНЫЙ ГРЕБЕННОЙ ХЛОПОК
- ✓ ЗАКРУЧЕННЫЙ ВОРОТНИК ИЗ ТОГО ЖЕ МАТЕРИАЛА, ИЗ КОТОРОГО СШИТА ФУТБОЛКА
- ✓ БЕЗ ЯРЛЫКА НА ВОРОТНИКЕ



White



Black Opal



Slate Grey



Marina Blue



Crimson Red





ST9800 МУЖЧИНЫ

**Luke Crew Neck**

РАЗМЕРЫ S M L XL XXL

ПОКРОЙ NORMAL FIT

ST9900 ЖЕНЩИНЫ

**Lisa Crew Neck**

РАЗМЕРЫ S M L XL

ПОКРОЙ NORMAL FIT

МАТЕРИАЛ

145 г/м<sup>2</sup>

60% чесаный хлопок кольцевого прядения, 40% полиэстер; меланжевый одинарный джерси

- ✓ МЯГКАЯ СМЕСОВАЯ ТКАНЬ С ГРЕБЕННЫМ ХЛОПКОМ
- ✓ СОВРЕМЕННЫЕ МЕЛАНЖЕВЫЕ ЦВЕТА
- ✓ БЕЗ ЯРЛЫКА НА ВОРОТНИКЕ

Grey  
HeatherCharcoal  
HeatherNavy  
HeatherAqua  
HeatherPurple  
HeatherCherry  
HeatherPumpkin  
Heather

V-образный вырез с. 45



Beautiful  
**SLUB  
YARN**  
by Stedman®



ST9400 МУЖЧИНЫ

## Shawn Slub Crew Neck

РАЗМЕРЫ S M L XL XXL

ПОКРОЙ NORMAL FIT

ST9500 ЖЕНЩИНЫ

## Sharon Slub Crew Neck

S M L XL

РАЗМЕРЫ

NORMAL FIT

ПОКРОЙ

МАТЕРИАЛ

140 г/м<sup>2</sup>

100% хлопок кольцевого прядения; одинарный джерси «фасонная узелковая пряжа»

- ✓ ФАСОННАЯ УЗЕЛКОВАЯ НИТЬ ДЛЯ ПРИДАНИЯ СТРУКТУРЫ
- ✓ УЗКИЙ СОВРЕМЕННЫЙ ВОРОТНИК
- ✓ БЕЗ ЯРЛЫКА НА ВОРОТНИКЕ



White



Black Opal



Powder Grey



True Blue



Powder Blue



Crimson Red



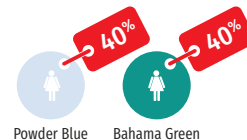
Bahama Green



Slate Grey



V-образный вырез с. 47



Powder Blue

Bahama Green



ST9430 МУЖЧИНЫ

## Shawn Henley T-shirt

РАЗМЕРЫ S M L XL XXL

ПОКРОЙ NORMAL FIT

ST9530 ЖЕНЩИНЫ

## Sharon Henley T-shirt

S M L XL

РАЗМЕРЫ

NORMAL FIT

ПОКРОЙ

МАТЕРИАЛ

140 г/м<sup>2</sup>

100% хлопок кольцевого прядения; одинарный джерси «фасонная узелковая пряжа»

- ✓ ФАСОННАЯ УЗЕЛКОВАЯ НИТЬ ДЛЯ ПРИДАНИЯ СТРУКТУРЫ
- ✓ МЕТАЛЛИЧЕСКИЕ ПУГОВИЦЫ
- ✓ БЕЗ ЯРЛЫКА НА ВОРОТНИКЕ



White



Black Opal



Slate Grey



Длинный рукав с. 54



ST9220 МУЖЧИНЫ

**Slub Organic**

РАЗМЕРЫ S M L XL XXL

ПОКРОЙ NORMAL FIT

ST9320 ЖЕНЩИНЫ

**Slub Organic**

S M L XL

РАЗМЕРЫ

NORMAL FIT

ПОКРОЙ

МАТЕРИАЛ

130 г/м<sup>2</sup>

100% OCS-сертифицированный органический хлопок кольцевого прядения; одинарный джерси «фасонная узелковая пряжа»

- ✓ ЭКОЛОГИЧНЫЙ ХЛОПОК (ИМЕЕТ СЕРТИФИКАТ OCS)
- ✓ ФАСОННАЯ УЗЕЛКОВАЯ НИТЬ ДЛЯ ПРИДАНИЯ СТРУКТУРЫ
- ✓ БЕЗ ЯРЛЫКА НА ВОРОТНИКЕ



White



Black Opal



Slate Grey





ST9450 МУЖЧИНЫ

## Shawn Oversized Slub

РАЗМЕРЫ S M L XL XXL

ПОКРОЙ OVERSIZED FIT

ST9550 ЖЕНЩИНЫ

## Sharon Oversized Slub

S M L XL

РАЗМЕРЫ

OVERSIZED FIT

ПОКРОЙ

МАТЕРИАЛ

140 г/м<sup>2</sup>

100% хлопок кольцевого прядения; одинарный джерси «фасонная узелковая пряжа»

- ✓ ФАСОННАЯ УЗЕЛКОВАЯ НИТЬ ДЛЯ ПРИДАНИЯ СТРУКТУРЫ
- ✓ ВОРОТНИК С НЕОБРАБОТАННЫМ КРАЕМ, СВОБОДНЫЙ СИЛУЭТ
- ✓ БЕЗ ЯРЛЫКА НА ВОРОТНИКЕ



White



Black Opal



Powder Grey



Powder Blue



Powder Rose



Powder Green



ST9850 МУЖЧИНЫ

**David Oversized**

РАЗМЕРЫ S M L XL XXL

ПОКРОЙ OVERSIZED FIT

ST9950 ЖЕНЩИНЫ

**Daisy Oversized**

S M L XL

РАЗМЕРЫ

OVERSIZED FIT

ПОКРОЙ

МАТЕРИАЛ

140 г/м<sup>2</sup>

65% полиэстер, 35% вискозы; меланжевый одинарный джерси

- ✓ ОЧЕНЬ МЯГКАЯ, ШЕЛКОВИСТАЯ ТКАНЬ С ВИСКОЗОЙ
- ✓ СОВРЕМЕННЫЙ СВОБОДНЫЙ СИЛУЭТ
- ✓ ВОРОТНИК С НЕОБРАБОТАННЫМ КРАЕМ
- ✓ БЕЗ ЯРЛЫКА НА ВОРОТНИКЕ



Vintage Grey



Vintage Blue



Vintage Rose



Vintage Brown



STEDMAN  
CLASSICS



ST2300 МУЖЧИНЫ

## Classic-T V-neck

РАЗМЕРЫ S M L XL XXL

ПОКРОЙ NORMAL FIT

ST2700 ЖЕНЩИНЫ

## Classic-T V-neck

S M L XL XXL

РАЗМЕРЫ

NORMAL FIT

ПОКРОЙ

МАТЕРИАЛ

155 г/м<sup>2</sup>

100% хлопок кольцевого прядения; одинарный джерси (Grey Heather: 85% хлопка, 15% вискозы)

✓ КЛАССИЧЕСКИЙ ХИТ ✓ ВЫСОКОКАЧЕСТВЕННЫЙ ХЛОПОК КОЛЬЦЕВОГО ПРЯДЕНИЯ ✓ NORMAL FIT



White



Black Opal



Grey Heather



Navy Blue



Bright Royal



Ocean Blue



Deep Berry



Scarlet Red



Yellow



Kiwi Green



Blue Midnight



Orange



Bottle Green



Light Blue



Sweet Pink

Женский размер XXL только в: White, Black Opal, Navy Blue & Scarlet Red



Круглый вырез с. 18 · Длинный рукав с. 50

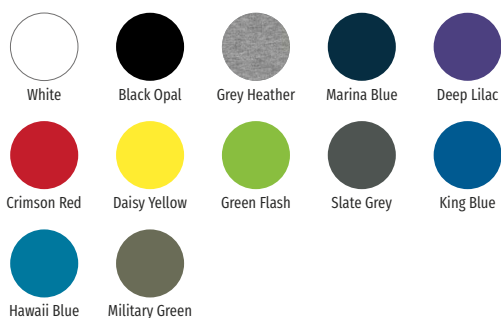


ST9010 МУЖЧИНЫ

**Ben V-neck****РАЗМЕРЫ** S M L XL XXL**ПОКРОЙ** NORMAL FIT**МАТЕРИАЛ** 160 г/м<sup>2</sup>

100% хлопок кольцевого прядения; одинарный джерси (Grey Heather: 85% хлопка, 15% вискозы)

- ✓ ХЛОПОК КОЛЬЦЕВОГО ПРЯДЕНИЯ ПРЕМИУМ-КЛАССА
- ✓ КЛАССИЧЕСКИЙ КРОЙ, РЕБРИСТЫЙ ВОРОТНИК
- ✓ БЕЗ ЯРЛЫКА НА ВОРОТНИКЕ



Круглый вырез с. 28



ST9130 ЖЕНЩИНЫ

**Megan V-neck****РАЗМЕРЫ** S M L XL**ПОКРОЙ** BODY FIT**МАТЕРИАЛ** 145 г/м<sup>2</sup>

100% чесаный хлопок кольцевого прядения; одинарный джерси (Grey Heather: 85% хлопка, 15% вискозы)

- ✓ ВЫСОКОКАЧЕСТВЕННЫЙ ХЛОПОК КОЛЬЦЕВОГО ПРЯДЕНИЯ
- ✓ ПРИЛЕГАЮЩИЙ СИЛУЭТ, УЗКИЙ РЕБРИСТЫЙ ВОРОТНИК
- ✓ БЕЗ ЯРЛЫКА НА ВОРОТНИКЕ



Круглый вырез с. 29





ST9690 МУЖЧИНЫ

## Dean Deep V-neck

РАЗМЕРЫ S M L XL XXL

BODY FIT ПОКРОЙ

МАТЕРИАЛ

170 г/м<sup>2</sup>

95% чесаный хлопок кольцевого прядения, 5% эластан; одинарный джерси «full feeder»  
(Grey Heather: 82% хлопок, 14% вискозы, 4% эластан)

- ✓ ЭЛАСТИЧНЫЙ ГРЕБЕННОЙ ХЛОПОК С ЭЛАСТАНОМ
- ✓ ПРИЛЕГАЮЩИЙ СИЛУЭТ
- ✓ ОПТИМАЛЬНО ДЛЯ ИСПОЛЬЗОВАНИЯ В КАЧЕСТВЕ НАТЕЛЬНОГО БЕЛЬЯ
- ✓ БЕЗ ЯРЛЫКА НА ВОРОТНИКЕ



White



Black Opal



Grey Heather

40%



ST9610 МУЖЧИНЫ

**Clive V-neck**

РАЗМЕРЫ S M L XL XXL

ПОКРОЙ BODY FIT

ST9710 ЖЕНЩИНЫ

**Claire V-neck**

РАЗМЕРЫ S M L XL

ПОКРОЙ BODY FIT

МАТЕРИАЛ

170 г/м<sup>2</sup>

95% чесаный хлопок кольцевого прядения, 5% эластан; одинарный джерси «full feeder»  
(Grey Heather: 82% хлопка, 14% вискозы, 4% эластан)

- ✓ ЭЛАСТИЧНЫЙ ГРЕБЕННОЙ ХЛОПОК С ЭЛАСТАНОМ
- ✓ ПРИЛЕГАЮЩИЙ СИЛУЭТ
- ✓ БЕЗ ЯРЛЫКА НА ВОРОТНИКЕ



White



Black Opal



Grey Heather



Marina Blue



Slate Grey



King Blue



Cupcake Pink

Мужской размер XXL только в: White, Black Opal, Grey Heather &amp; Slate Grey



Круглый вырез с. 27 · Длинный рукав с. 52



ST9210 МУЖЧИНЫ

## James Organic V-neck

РАЗМЕРЫ S M L XL XXL

ПОКРОЙ NORMAL FIT

ST9310 ЖЕНЩИНЫ

## Janet Organic V-neck

S M L XL

РАЗМЕРЫ

NORMAL FIT

ПОКРОЙ

МАТЕРИАЛ

155 г/м<sup>2</sup>

100% OCS-сертифицированная органическая гребенная пряжа; одинарный джерси

- ✓ ЭКОЛОГИЧНЫЙ ГРЕБЕННОЙ ХЛОПОК (ИМЕЕТ СЕРТИФИКАТ OCS)
- ✓ ВОРОТ «В РУБЧИК» С ЭЛАСТАНОМ
- ✓ БЕЗ ЯРЛЫКА НА ВОРОТНИКЕ



White



Winter White



Black Opal



Pepper Red



Indian Yellow



Earth Green



Frosted Blue



Pacific Blue



Lavender Purple



Круглый вырез с. 31



ST9810 МУЖЧИНЫ

**Luke V-neck**

РАЗМЕРЫ S M L XL XXL

ПОКРОЙ NORMAL FIT

ST9910 ЖЕНЩИНЫ

**Lisa V-neck**

S M L XL

РАЗМЕРЫ

NORMAL FIT

ПОКРОЙ

МАТЕРИАЛ

145 г/м<sup>2</sup>

60% чесаный хлопок кольцевого прядения, 40% полиэстер; меланжевый одинарный джерси

- ✓ МЯГКАЯ СМЕСОВАЯ ТКАНЬ С ГРЕБЕННЫМ ХЛОПКОМ
- ✓ СОВРЕМЕННЫЕ МЕЛАНЖЕВЫЕ ЦВЕТА
- ✓ БЕЗ ЯРЛЫКА НА ВОРОТНИКЕ

Grey  
HeatherCharcoal  
HeatherNavy  
HeatherAqua  
HeatherPurple  
HeatherCherry  
HeatherPumpkin  
Heather

Круглый вырез с. 33



Fashionable  
**SLUB  
YARN**  
by Stedman®



ST9410 МУЖЧИНЫ

**Shawn Slub V-neck**

РАЗМЕРЫ S M L XL XXL

ПОКРОЙ NORMAL FIT

ST9510 ЖЕНЩИНЫ

**Sharon Slub V-neck**

S M L XL

РАЗМЕРЫ

NORMAL FIT

ПОКРОЙ

МАТЕРИАЛ

140 г/м<sup>2</sup>

100% хлопок кольцевого прядения; одинарный джерси «фасонная узелковая пряжа»

- ✓ ФАСОННАЯ УЗЕЛКОВАЯ НИТЬ ДЛЯ ПРИДАНИЯ СТРУКТУРЫ
- ✓ УЗКИЙ СОВРЕМЕННЫЙ ВОРОТНИК
- ✓ БЕЗ ЯРЛЫКА НА ВОРОТНИКЕ



White



Black Opal



True Blue



Crimson Red



Bahama Green



Slate Grey



Круглый вырез с. 35



STEDMAN  
CLASSICS



ST2800 МУЖЧИНЫ

## Classic Tank Top

РАЗМЕРЫ S M L XL XXL

ПОКРОЙ NORMAL FIT

ST2900 ЖЕНЩИНЫ

## Classic Tank Top

S M L XL

РАЗМЕРЫ

NORMAL FIT

ПОКРОЙ

МАТЕРИАЛ

155 г/м<sup>2</sup>

100% хлопок кольцевого прядения; одинарный джерси

- ✓ ВЫСОКОКАЧЕСТВЕННЫЙ ХЛОПОК КОЛЬЦЕВОГО ПРЯДЕНИЯ
- ✓ КЛАССИЧЕСКИЙ КРОЙ
- ✓ ВОРОТ С ОКАНТОВКОЙ «В РУБЧИК»



White



Black Opal





ST2810 МУЖЧИНЫ

## Tank Top

РАЗМЕРЫ

S M L XL XXL

BODY FIT

ПОКРОЙ

МАТЕРИАЛ

160 г/м<sup>2</sup>

100% хлопок кольцевого прядения; одинарный джерси (Grey Heather: 85% хлопка, 15% вискозы)

- ✓ ХЛОПОК КОЛЬЦЕВОГО ПРЯДЕНИЯ ПРЕМИУМ-КЛАССА
- ✓ СОВРЕМЕННЫЙ ПРИЛЕГАЮЩИЙ СИЛУЭТ
- ✓ БЕЗ ЯРЛЫКА НА ВОРОТНИКЕ, ОТРЫВНОЙ ЯРЛЫК В БОКОВОМ ШВЕ



White



Black Opal



Grey Heather



ST2500 МУЖЧИНЫ

## Classic-T Long Sleeve

**РАЗМЕРЫ** S M L XL XXL

**ПОКРОЙ** NORMAL FIT

**МАТЕРИАЛ** 155 г/м<sup>2</sup>

100% хлопок кольцевого прядения; одинарный джерси  
(Grey Heather: 85% хлопка, 15% вискозы)

- ✓ **КЛАССИЧЕСКИЙ ХИТ**
- ✓ **ВЫСОКОКАЧЕСТВЕННЫЙ ХЛОПОК**  
**КОЛЬЦЕВОГО ПРЯДЕНИЯ**
- ✓ **КЛАССИЧЕСКИЙ КРОЙ**



White



Black Opal



Grey Heather



Blue Midnight



Navy Blue



Bright Royal



Scarlet Red



Короткий рукав и круглый вырез с. 18  
Короткий рукав и V-образный вырез с. 40

ST2130 МУЖЧИНЫ

## Comfort-T 185 Long Sleeve

**РАЗМЕРЫ** S M L XL XXL

**ПОКРОЙ** NORMAL FIT

**МАТЕРИАЛ** 185 г/м<sup>2</sup>

100% хлопок кольцевого прядения; одинарный джерси  
(Grey Heather: 85% хлопка, 15% вискозы)

- ✓ **НОСКАЯ ТКАНЬ**
- ✓ **КЛАССИЧЕСКИЙ КРОЙ**
- ✓ **ПЛОТНЫЙ ХЛОПОК КОЛЬЦЕВОГО ПРЯДЕНИЯ**



White



Black Opal



Grey Heather



Navy Blue



Короткий рукав с. 23





СТ9040 МУЖЧИНЫ

## Morgan Long Sleeve

РАЗМЕРЫ S M L XL

BODY FIT **ПОКРОЙ****МАТЕРИАЛ**160 г/м<sup>2</sup>

100% хлопок кольцевого прядения; одинарный джерси

- ✓ ХЛОПОК КОЛЬЦЕВОГО ПРЯДЕНИЯ ПРЕМИУМ-КЛАССА
- ✓ ПРИЛЕГАЮЩИЙ СИЛУЭТ, РЕБРИСТЫЙ ВОРОТНИК
- ✓ БЕЗ ЯРЛЫКА НА ВОРОТНИКЕ



White



Black Opal



Slate Grey



Marina Blue



Короткий рукав с. 29



ST9620 МУЖЧИНЫ

## Clive Long Sleeve

**РАЗМЕРЫ** S M L XL XXL

**ПОКРОЙ** BODY FIT

**МАТЕРИАЛ** 170 г/м<sup>2</sup>

95% чесаный хлопок кольцевого прядения, 5% эластан;  
одинарный джерси «full feeder»  
(Grey Heather: 82% хлопка, 14% вискозы, 4% эластан)

- ✓ ЭЛАСТИЧНЫЙ ГРЕБЕННОЙ ХЛОПОК С ЭЛАСТАНОМ
- ✓ ПРИЛЕГАЮЩИЙ СИЛУЭТ
- ✓ БЕЗ ЯРЛЫКА НА ВОРОТНИКЕ



White



Black Opal



Grey Heather



Slate Grey



Короткий рукав и круглый вырез с. 27  
Короткий рукав и V-образный вырез с. 43



ST9720 ЖЕНЩИНЫ

## Claire V-neck Long Sleeve

**РАЗМЕРЫ** S M L XL

**ПОКРОЙ** BODY FIT

**МАТЕРИАЛ** 170 г/м<sup>2</sup>

95% чесаный хлопок кольцевого прядения, 5% эластан;  
одинарный джерси «full feeder»  
(Grey Heather: 82% хлопка, 14% вискозы, 4% эластан)

- ✓ ЭЛАСТИЧНЫЙ ГРЕБЕННОЙ ХЛОПОК С ЭЛАСТАНОМ
- ✓ ПРИЛЕГАЮЩИЙ СИЛУЭТ
- ✓ БЕЗ ЯРЛЫКА НА ВОРОТНИКЕ



White



Black Opal



Grey Heather



Marina Blue



Cupcake Pink



Короткий рукав и круглый вырез с. 27  
Короткий рукав и V-образный вырез с. 43



ST9080 МУЖЧИНЫ

**Knit Long Sleeve**

РАЗМЕРЫ S M L XL XXL

ПОКРОЙ NORMAL FIT

ST9180 ЖЕНЩИНЫ

**Knit Long Sleeve**

S M L XL

РАЗМЕРЫ

NORMAL FIT

ПОКРОЙ

МАТЕРИАЛ

210 г/м<sup>2</sup>

58% полиэстер, 37% вискозы, 5% эластан

- ✓ МЯГКАЯ ТРИКОТАЖНАЯ ТКАНЬ С ВИСКОЗОЙ
- ✓ СОВРЕМЕННЫЙ СВОБОДНЫЙ КРОЙ
- ✓ БЕЗ ЯРЛЫКА НА ВОРОТНИКЕ

Light Grey  
MelangeDark Grey  
MelangeMarina Blue  
Melange



ST9460 МУЖЧИНЫ

## Shawn Henley Long Sleeve

РАЗМЕРЫ S M L XL XXL

ПОКРОЙ NORMAL FIT

ST9580 ЖЕНЩИНЫ

## Sharon Henley Long Sleeve

S M L XL

РАЗМЕРЫ

NORMAL FIT

ПОКРОЙ

МАТЕРИАЛ

140 г/м<sup>2</sup>

100% хлопок кольцевого прядения; одинарный джерси «фасонная узелковая пряжа»

- ✓ ФАСОННАЯ УЗЕЛКОВАЯ НИТЬ ДЛЯ ПРИДАНИЯ СТРУКТУРЫ
- ✓ МЕТАЛЛИЧЕСКИЕ ПУГОВИЦЫ
- ✓ БЕЗ ЯРЛЫКА НА ВОРОТНИКЕ



White



Black Opal



Slate Grey



Короткий рукав с. 36



ST9860 МУЖЧИНЫ

## Luke Henley Long Sleeve

РАЗМЕРЫ S M L XL XXL

NORMAL FIT **ПОКРОЙ****МАТЕРИАЛ**160 г/м<sup>2</sup>

60% чесаный хлопок кольцевого прядения, 40% полиэстер; меланжевый одинарный джерси

- ✓ МЯГКАЯ СМЕСОВАЯ ТКАНЬ С ГРЕБЕННЫМ ХЛОПКОМ
- ✓ ЭФФЕКТ МНОГОСЛОЙНОСТИ
- ✓ МЕТАЛЛИЧЕСКИЕ ПУГОВИЦЫ
- ✓ БЕЗ ЯРЛЫКА НА ВОРОТНИКЕ

Charcoal  
HeatherNavy  
Heather



STEDMAN  
CLASSICS



NEW  
SIZES

NEW  
COLOUR

NEW  
SIZES

ST3000 МУЖЧИНЫ

ST3100 ЖЕНЩИНЫ

Polo

Polo

РАЗМЕРЫ S M L XL XXL 3XL 4XL 5XL

XS S M L XL XXL РАЗМЕРЫ

ПОКРОЙ NORMAL FIT

NORMAL FIT ПОКРОЙ

МАТЕРИАЛ

170 г/м<sup>2</sup>

100% хлопок кольцевого прядения; одинарный джерси, фактура пике (Grey Heather: 85% хлопка, 15% вискозы)

✓ МЯГКИЙ ОДИНАРНЫЙ ХЛОПКОВЫЙ ДЖЕРСИ С СИМПАТИЧНОЙ ФАКТУРОЙ ПИКЕ

✓ РЕБРИСТЫЙ ВОРОТНИК

✓ КЛАССИЧЕСКИЙ ХИТ



White



Black Opal



Grey Heather



Blue Midnight



Navy Blue



Bright Royal



Ocean Blue



Light Blue



Burgundy Red



Scarlet Red



Brilliant Orange



Yellow



Bright Lime



Kiwi Green



Deep Berry



Orange



Bottle Green



Sweet Pink

Мужские размеры 3-5XL только в: White, Black Opal, Blue Midnight, Bright Royal, Grey Heather, Navy Blue & Scarlet Red · Женские размеры XS & XXL только в: White, Black Opal, Blue Midnight, Bright Royal, Grey Heather, Navy Blue & Scarlet Red



ST3200 ДЕТИ

## Polo Kids

РАЗМЕРЫ	EU	XS	S	M	L	XL
ВОЗРАСТ	5-6	7-8	9-10	11-12	12-13	
CM	110-116	122-128	134-140	146-152	158-164	

**ПОКРОЙ** NORMAL FIT

**МАТЕРИАЛ** 170 г/м<sup>2</sup>

100% хлопок кольцевого прядения;  
 одинарный джерси, фактура пике  
 (Grey Heather: 85% хлопка, 15% вискозы)

- ✓ МЯГКИЙ ОДИНАРНЫЙ ХЛОПКОВЫЙ ДЖЕРСИ  
С СИМПАТИЧНОЙ ФАКТУРОЙ ПИКЕ
- ✓ РЕБРИСТЫЙ ВОРОТНИК
- ✓ КЛАССИЧЕСКИЙ ХИТ



White



Black Opal



Grey Heather



Navy Blue



Bright Royal



Scarlet Red



ST3400 МУЖЧИНЫ

## Polo Long Sleeve

**РАЗМЕРЫ** S M L XL XXL

**ПОКРОЙ** NORMAL FIT

**МАТЕРИАЛ** 170 г/м<sup>2</sup>

100% хлопок кольцевого прядения;  
 одинарный джерси, фактура пике  
 (Grey Heather: 85% хлопка, 15% вискозы)

- ✓ МЯГКИЙ ОДИНАРНЫЙ ХЛОПКОВЫЙ ДЖЕРСИ  
С СИМПАТИЧНОЙ ФАКТУРОЙ ПИКЕ
- ✓ РЕБРИСТЫЙ ВОРОТНИК
- ✓ КЛАССИЧЕСКИЙ ХИТ



White



Black Opal



Grey Heather



Navy Blue



ST9050 МУЖЧИНЫ

## Henry Polo

РАЗМЕРЫ S M L XL XXL

NORMAL FIT ПОКРОЙ

МАТЕРИАЛ

225 г/м<sup>2</sup>

100% чесаный хлопок кольцевого прядения; чистое пике

- ✓ ПЛОТНАЯ ТКАНЬ ПИКЕ ПРЕМИУМ-КЛАССА ИЗ ГРЕБЕННОГО ХЛОПКА
- ✓ РЕБРИСТЫЙ ВОРОТНИК И БОКОВЫЕ ШЛИЦЫ
- ✓ БЕЗ ЯРЛЫКА НА ВОРОТНИКЕ



White



Black Opal



Slate Grey



Marina Blue



True Blue



Crimson Red



Bahama Green



ST9060 МУЖЧИНЫ

## Harper Polo

**РАЗМЕРЫ** S M L XL XXL

**ПОКРОЙ** NORMAL FIT

**МАТЕРИАЛ** 180 г/м<sup>2</sup>

ST9150 ЖЕНЩИНЫ

## Hanna Polo

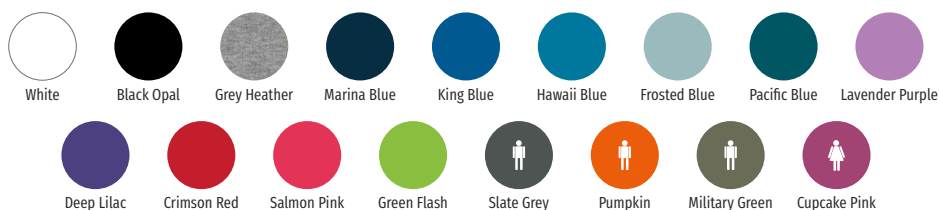
S M L XL

**ПОКРОЙ** NORMAL FIT

**МАТЕРИАЛ** 170 г/м<sup>2</sup>

100% чесаный хлопок кольцевого прядения; чистое пике (Grey Heather: 85% хлопка, 15% вискозы)

- ✓ ТКАНЬ ПИКЕ ПРЕМИУМ-КЛАССА ИЗ ГРЕБЕННОГО ХЛОПКА
- ✓ РЕБРИСТЫЙ ВОРОТНИК
- ✓ БЕЗ ЯРЛЫКА НА ВОРОТНИКЕ





# UNDERWEAR

ST9692 МУЖЧИНЫ

## Dexter Briefs

**РАЗМЕРЫ** S M L XL XXL**ПОКРОЙ** BODY FIT**МАТЕРИАЛ** 195 г/м<sup>2</sup>

92% чесаный хлопок кольцевого прядения, 8% эластан;  
 одинарный джерси «full feeder»

- ✓ ЭЛАСТИЧНЫЙ ГРЕБЕННОЙ ХЛОПОК С ЭЛАСТАНОМ
- ✓ ЭЛАСТИЧНЫЙ ПОЯС
- ✓ НАБОР ИЗ 2 ИЗДЕЛИЙ



White



Black Opal



ST9691 МУЖЧИНЫ

## Dexter Boxers

**РАЗМЕРЫ** S M L XL XXL**ПОКРОЙ** BODY FIT**МАТЕРИАЛ** 195 г/м<sup>2</sup>

92% чесаный хлопок кольцевого прядения, 8% эластан;  
 одинарный джерси «full feeder»

- ✓ ЭЛАСТИЧНЫЙ ГРЕБЕННОЙ ХЛОПОК С ЭЛАСТАНОМ
- ✓ ЭЛАСТИЧНЫЙ ПОЯС
- ✓ НАБОР ИЗ 2 ИЗДЕЛИЙ



White



Black Opal





# **SWEATS** by Stedman®

Отличный выбор и для спортивных, и для непринужденных образов: свитшоты, пуловеры с капюшоном, толстовки и тренировочные брюки из мягкой качественной смесовой ткани на основе хлопка и материалов из вторсырья.



Stedman®  
collection



ST5620 МУЖЧИНЫ

## Sweatshirt Select

РАЗМЕРЫ S M L XL XXL

NORMAL FIT ПОКРОЙ

МАТЕРИАЛ

280 г/м<sup>2</sup>

80% хлопок кольцевого прядения, 20% полиэстер (Grey Heather: 70% хлопок, 30% полиэстер)

- ✓ МЯГКАЯ СМЕСОВАЯ ТКАНЬ НА ОСНОВЕ ХЛОПКА
- ✓ 100% ХЛОПКОВАЯ ПОВЕРХНОСТЬ
- ✓ СПОРТИВНЫЙ И СОВРЕМЕННЫЙ ДИЗАЙН С БОКОВЫМИ ВСТАВКАМИ
- ✓ ПОДКЛАДКА ИЗ ФЛИСА С НАЧЕСОМ
- ✓ БЕЗ ЯРЛЫКА НА ВОРОТНИКЕ



Black Opal



Grey Heather



Slate Grey



Blue Midnight



Hawaii Blue



Crimson Red



Kiwi Green





ST4000 ЖЕНЩИН И МУЖЧИН

## Unisex Sweatshirt Classic

**РАЗМЕРЫ** XS S M L XL XXL 3XL

**NORMAL FIT** **ПОКРОЙ**

**МАТЕРИАЛ**

280 г/м<sup>2</sup>

80% хлопок кольцевого прядения, 20% полиэстер (Grey Heather: 70% хлопка, 20% полиэстер, 10% вискозы)

- ✓ НОСКАЯ СМЕСОВАЯ ТКАНЬ НА ОСНОВЕ ХЛОПКА
- ✓ 100% ХЛОПКОВАЯ ПОВЕРХНОСТЬ
- ✓ ПОДКЛАДКА ИЗ ФЛИСА С НАЧЕСОМ
- ✓ СТИЛЬ UNISEX – ИДЕАЛЬНО ПОДХОДИТ «ДЛЯ НЕГО И ДЛЯ НЕЁ»



White



Black Opal



Grey Heather



Real Grey



Navy Blue



Bright Royal



Scarlet Red



ST4200 ЖЕНЩИН И МУЖЧИН

## Unisex Sweat Hoodie Light

**РАЗМЕРЫ** XS S M L XL XXL 3XL 4XL

**NORMAL FIT** **ПОКРОЙ**

**МАТЕРИАЛ**

190 г/м<sup>2</sup>

100% хлопок кольцевого прядения

- ✓ ЛЕГКИЙ ХЛОПОК КОЛЬЦЕВОГО ПРЯДЕНИЯ
- ✓ СТИЛЬ UNISEX – ИДЕАЛЬНО ПОДХОДИТ «ДЛЯ НЕГО И ДЛЯ НЕЁ»
- ✓ ПОДКЛАДКА ИЗ ФЛИСА С НАЧЕСОМ
- ✓ БЕЗ ЯРЛЫКА НА ВОРОТНИКЕ



Black Opal



Real Grey



Navy Blue



Bright Royal



Ocean Blue



Sweet Pink



Deep Berry



Scarlet Red



Orange



Kiwi Green

Размеры 3-4XL только в: Black Opal, Real Grey & Navy Blue



ST4100 МУЖЧИНЫ

## Sweat Hoodie Classic

РАЗМЕРЫ S M L XL XXL 3XL

ПОКРОЙ NORMAL FIT

ST4110 ЖЕНЩИНЫ

## Sweat Hoodie Classic

РАЗМЕРЫ S M L XL

ПОКРОЙ NORMAL FIT

МАТЕРИАЛ

280 г/м<sup>2</sup>

80% хлопок кольцевого прядения, 20% полиэстер (Grey Heather: 70% хлопка, 20% полиэстер, 10% вискозы)

- ✓ НОСКАЯ СМЕСОВАЯ ТКАНЬ НА ОСНОВЕ ХЛОПКА
- ✓ 100% ХЛОПКОВАЯ ПОВЕРХНОСТЬ
- ✓ ПОДКЛАДКА ИЗ ФЛИСА С НАЧЕСОМ



White



Black Opal



Grey Heather



Navy Blue



Bright Royal



Scarlet Red



ST5630 ЖЕНЩИН И МУЖЧИН

## Recycled Unisex Sweat Hoodie

**РАЗМЕРЫ** XS S M L XL XXL 3XL

**NORMAL FIT** **ПОКРОЙ**

**МАТЕРИАЛ**

280 г/м<sup>2</sup>

80% хлопок кольцевого прядения, 20% переработанный полиэстер (Grey Heather: 70% хлопок, 30% переработанный полиэстер)

- ✓ ЭКОЛОГИЧНАЯ ТКАНЬ, ИЗДЕЛИЕ ИЗГОТОВЛЕНО ИЗ 6 ПЕРЕРАБОТАННЫХ ПЛАСТИКОВЫХ БУТЫЛОК
- ✓ 100% ХЛОПКОВАЯ ПОВЕРХНОСТЬ
- ✓ БЕЗ ЯРЛЫКА НА ВОРОТНИКЕ, ОТРЫВНОЙ ЯРЛЫК В БОКОВОМ ШВЕ
- ✓ ПОДКЛАДКА ИЗ ФЛИСА С НАЧЕСОМ
- ✓ СТИЛЬ UNISEX – ИДЕАЛЬНО ПОДХОДИТ «ДЛЯ НЕГО И ДЛЯ НЕЁ»



Black Opal



Grey Heather



Blue Midnight



Изделие изготовлено из 6 переработанных пластиковых бутылок.



ST5650 ЖЕНЩИН И МУЖЧИН

## Recycled Unisex Sweatpants

РАЗМЕРЫ XS S M L XL XXL

NORMAL FIT

ПОКРОЙ

МАТЕРИАЛ

280 г/м<sup>2</sup>

80% хлопок кольцевого прядения, 20% переработанный полиэстер (Grey Heather: 70% хлопок, 30% переработанный полиэстер)

- ✓ ЭКОЛОГИЧНАЯ ТКАНЬ, ИЗДЕЛИЕ ИЗГОТОВЛЕНО ИЗ 6 ПЕРЕРАБОТАННЫХ ПЛАСТИКОВЫХ БУТЫЛОК
- ✓ 100% ХЛОПКОВАЯ ПОВЕРХНОСТЬ    ✓ ОТРЫВНОЙ ЯРЛЫК НА ПОЯСЕ
- ✓ ПОДКЛАДКА ИЗ ФЛИСА С НАЧЕСОМ    ✓ СТИЛЬ UNISEX – ИДЕАЛЬНО ПОДХОДИТ «ДЛЯ НЕГО И ДЛЯ НЕЁ»



Black Opal



Grey Heather



Blue Midnight



Изделие изготовлено из 6 переработанных пластиковых бутылок.

Вы хотели

**БОЛЬШЕ  
РАЗМЕРОВ.**

Пожалуйста.

Сейчас мы выпускаем наш Sweat Hoodie Select как модель Unisex, т. е. и для женщин, и для мужчин, в размерном диапазоне от XS до 3XL.

ST5700 ЖЕНЩИНЫ

## Sweat Hoodie Select

**РАЗМЕРЫ** S M L XL

**ПОКРОЙ** NORMAL FIT

**МАТЕРИАЛ** 280 г/м<sup>2</sup>

80% хлопок кольцевого прядения, 20% полиэстер

- ✓ **МЯГКАЯ СМЕСОВАЯ ТКАНЬ НА ОСНОВЕ ХЛОПКА**
- ✓ **100% ХЛОПКОВАЯ ПОВЕРХНОСТЬ**
- ✓ **ПОДКЛАДКА ИЗ ФЛИСА С НАЧЕСОМ**
- ✓ **БЕЗ ЯРЛЫКА НА ВОРОТНИКЕ**



Black Opal



Crimson Red



Deep Berry



NEW  
SIZES

ST5600 ЖЕНЩИН И МУЖЧИН

## Unisex Sweat Hoodie Select

РАЗМЕРЫ XS S M L XL XXL 3XL

NORMAL FIT ПОКРОЙ

МАТЕРИАЛ

280 г/м<sup>2</sup>

80% хлопок кольцевого прядения, 20% полиэстер (Grey Heather: 70% хлопок, 30% полиэстер)

- ✓ МЯГКАЯ СМЕСОВАЯ ТКАНЬ НА ОСНОВЕ ХЛОПКА
- ✓ 100% ХЛОПКОВАЯ ПОВЕРХНОСТЬ
- ✓ СТИЛЬ UNISEX – ИДЕАЛЬНО ПОДХОДИТ «ДЛЯ НЕГО И ДЛЯ НЕЁ»
- ✓ ПОДКЛАДКА ИЗ ФЛИСА С НАЧЕСОМ
- ✓ БЕЗ ЯРЛЫКА НА ВОРОТНИКЕ



Black Opal



Grey Heather



Slate Grey



Blue Midnight



Hawaii Blue



Crimson Red



Kiwi Green



Размеры XS &amp; 3XL только в: Black Opal, Grey Heather, Slate Grey &amp; Blue Midnight

Durable & soft

# SWEAT FABRIC

by Stedman®





**NEW**  
SIZE

ST5610 МУЖЧИНЫ

## Sweat Jacket Select

РАЗМЕРЫ S M L XL XXL **3XL**

ПОКРОЙ **NORMAL FIT**

ST5710 ЖЕНЩИНЫ

## Sweat Jacket Select

S M L XL

РАЗМЕРЫ

**NORMAL FIT**

ПОКРОЙ

МАТЕРИАЛ

280 г/м<sup>2</sup>

80% хлопок кольцевого прядения, 20% полиэстер (Grey Heather: 70% хлопок, 30% полиэстер)

- ✓ МЯГКАЯ СМЕСОВАЯ ТКАНЬ НА ОСНОВЕ ХЛОПКА
- ✓ 100% ХЛОПКОВАЯ ПОВЕРХНОСТЬ
- ✓ ПОДКЛАДКА ИЗ ФЛИСА С НАЧЕСОМ
- ✓ СОВРЕМЕННЫЙ ДИЗАЙН С ЗАСТЕЖКОЙ-МОЛНИЕЙ И МЕТАЛЛИЧЕСКОЙ СОБАЧКОЙ
- ✓ БЕЗ ЯРЛЫКА НА ВОРОТНИКЕ



Black Opal



Grey Heather



Blue Midnight



Hawaii Blue



Crimson Red



Sweet Pink



Deep Berry

Мужской размер 3XL только в: Black Opal, Blue Midnight & Grey Heather



# **SPORTS ESSENTIALS** by Stedman®

Фантастическая одежда для занятий спортом в помещении и на улице. Эта спортивная одежда из высококачественных «дышащих» и функциональных материалов станет неотъемлемой частью твоих тренировок.



Stedman®  
collection

Вы хотели

**БОЛЬШЕ  
РАЗМЕРОВ.**

Пожалуйста.

В нашей самой раскупаемой линейке одежды для тренировок появились новые размеры для женщин и мужчин и три новых спортивных цвета для детей.



ST8170 ДЕТИ

## Sports-T Kids

РАЗМЕРЫ	EU	S	M	L	XL
ВОЗРАСТ		7-8	9-10	11-12	12-13
CM		122-128	134-140	146-152	158-164

ПОКРОЙ **NORMAL FIT**

МАТЕРИАЛ **140 г/м<sup>2</sup>**

100% ACTIVE-DRY® полиэстер; интерлок

- ✓ ПЛОТНАЯ, НО ПРИ ЭТОМ ОЧЕНЬ ЭЛАСТИЧНАЯ ТКАНЬ С ГЛАДКОЙ ПОВЕРХНОСТЬЮ
- ✓ БЫСТРОСОХНУЩАЯ И ОТВОДЯЩАЯ ВЛАГУ ТКАНЬ
- ✓ БЕЗ ЯРЛЫКА НА ВОРОТНИКЕ, ОТРЫВНОЙ ЯРЛЫК В БОКОВОМ ШВЕ

NEW  
COLOUR

NEW  
COLOUR

NEW  
COLOUR



White



Black Opal



Blue Midnight



Hawaii Blue



Crimson Red



Cyber Orange



Cyber Yellow



Kiwi Green



Sweet Pink

NEW  
SIZENEW  
SIZES

ST8000 МУЖЧИНЫ

ST8100 ЖЕНЩИНЫ

**Sports-T****Sports-T**РАЗМЕРЫ S M L XL XXL **3XL****XS** S M L XL XXL РАЗМЕРЫ

ПОКРОЙ BODY FIT

BODY FIT ПОКРОЙ

МАТЕРИАЛ

140 г/м<sup>2</sup>

100% ACTIVE-DRY® полиэстер; интерлок

- ✓ ПЛОТНАЯ, НО ПРИ ЭТОМ ОЧЕНЬ ЭЛАСТИЧНАЯ ТКАНЬ С ГЛАДКОЙ ПОВЕРХНОСТЬЮ
- ✓ БЫСТРОСОХНУЩАЯ И ОТВОДЯЩАЯ ВЛАГУ ТКАНЬ
- ✓ БЕЗ ЯРЛЫКА НА ВОРОТНИКЕ



White



Black Opal



Silver Grey



Granite Grey



Blue Midnight



Hawaii Blue



Crimson Red



Cyber Orange



Cyber Yellow



Kiwi Green



Sweet Pink



Deep Berry

40%

Deep Berry только в: S-XXL для мужчин &amp; S-XL для женщин



ST8010 МУЖЧИНЫ

## Sports Top

**РАЗМЕРЫ** S M L XL XXL

**ПОКРОЙ** BODY FIT

ST8110 ЖЕНЩИНЫ

## Sports Top

S M L XL **РАЗМЕРЫ**

BODY FIT **ПОКРОЙ**

**МАТЕРИАЛ**

140 г/м<sup>2</sup>

100% ACTIVE-DRY<sup>o</sup> полиэстер; интерлок

- ✓ ПЛОТНАЯ, НО ПРИ ЭТОМ ОЧЕНЬ ЭЛАСТИЧНАЯ ТКАНЬ С ГЛАДКОЙ ПОВЕРХНОСТЬЮ
- ✓ БЫСТРОСОХНУЩАЯ И ОТВОДЯЩАЯ ВЛАГУ ТКАНЬ
- ✓ БЕЗ ЯРЛЫКА НА ВОРОТНИКЕ



White



Black Opal



Sweet Pink



Deep Berry



Kiwi Green



Cyber Yellow





ST8050 МУЖЧИНЫ

**Piqué Polo**

РАЗМЕРЫ

S M L XL XXL

NORMAL FIT

ПОКРОЙ

МАТЕРИАЛ

180 г/м<sup>2</sup>

100% ACTIVE-DRY® полиэстер; чистое пике

- ✓ ВЫСОКОКАЧЕСТВЕННАЯ ФУНКЦИОНАЛЬНАЯ ТКАНЬ ПИКЕ
- ✓ СТИРАТЬ ПРИ 60°C
- ✓ ВОРОТ И МАНЖЕТЫ С ОКАНТОВКОЙ «В РУБЧИК»
- ✓ БЕЗ ЯРЛЫКА НА ВОРОТНИКЕ



White



Black Opal



Slate Grey



Hawaii Blue



Pepper Red



Bahama Green



ST8440 МУЖЧИНЫ

## Active 140 Sleeveless

РАЗМЕРЫ S M L XL XXL

ПОКРОЙ NORMAL FIT

МАТЕРИАЛ 140 г/м<sup>2</sup>

100% ACTIVE-DRY® полиэстер; «птичий глаз»

- ✓ ЛЕГКАЯ И ЭЛАСТИЧНАЯ СЕТЧАТАЯ ТКАНЬ
- ✓ ПРЕВОСХОДНОЕ ОТВЕДЕНИЕ ВЛАГИ
- ✓ БЕЗ ЯРЛЫКА НА ВОРОТНИКЕ



White



Black Opal



Crimson Red



ST8540 ЖЕНЩИНЫ

## Active 140 Tank

РАЗМЕРЫ S M L XL

ПОКРОЙ NORMAL FIT

МАТЕРИАЛ 140 г/м<sup>2</sup>

100% ACTIVE-DRY® полиэстер; «птичий глаз»

- ✓ ЛЕГКАЯ И ЭЛАСТИЧНАЯ СЕТЧАТАЯ ТКАНЬ
- ✓ ПРЕВОСХОДНОЕ ОТВЕДЕНИЕ ВЛАГИ
- ✓ БЕЗ ЯРЛЫКА НА ВОРОТНИКЕ



White



Black Opal



Crimson Red





ST8030 МУЖЧИНЫ

**Active 140 Team Raglan**

РАЗМЕРЫ S M L XL XXL

ПОКРОЙ NORMAL FIT

ST8130 ЖЕНЩИНЫ

**Active 140 Team Raglan**

S M L XL

РАЗМЕРЫ

NORMAL FIT

ПОКРОЙ

МАТЕРИАЛ

140 г/м<sup>2</sup>

100% ACTIVE-DRY® полиэстер; «sleek mesh»

- ✓ ЛЕГКАЯ И ЭЛАСТИЧНАЯ СЕТЧАТАЯ ТКАНЬ С ГЛАДКОЙ ПОВЕРХНОСТЬЮ
- ✓ ПРЕВОСХОДНОЕ ОТВЕДЕНИЕ ВЛАГИ
- ✓ РУКАВА РЕГЛАН
- ✓ БЕЗ ЯРЛЫКА НА ВОРОТНИКЕ



White



Black Opal



Silver Grey



Granite Grey



Hawaii Blue



Cyber Yellow



Bahama Green



ST8410 МУЖЧИНЫ

## Active 140 Raglan

**РАЗМЕРЫ** S M L XL XXL

**ПОКРОЙ** NORMAL FIT

ST8500 ЖЕНЩИНЫ

## Active 140 Raglan

S M L XL

**РАЗМЕРЫ**

NORMAL FIT

**ПОКРОЙ**

**МАТЕРИАЛ**

140 г/м<sup>2</sup>

100% ACTIVE-DRY® полиэстер; «птичий глаз»

- ✓ ЛЕГКАЯ И ЭЛАСТИЧНАЯ СЕТЧАТАЯ ТКАНЬ
- ✓ ПРЕВОСХОДНОЕ ОТВЕДЕНИЕ ВЛАГИ
- ✓ РУКАВА РЕГЛАН
- ✓ БЕЗ ЯРЛЫКА НА ВОРОТНИКЕ



White



Black Opal



Marina Blue



King Blue



Crimson Red



Cyber Yellow



Kiwi Green



Deep Lilac



ST8570 ДЕТИ

## Active 140 Raglan Kids

**РАЗМЕРЫ**

EU	S	M	L	XL
ВОЗРАСТ	7-8	9-10	11-12	12-13
CM	122-128	134-140	146-152	158-164

**ПОКРОЙ****NORMAL FIT****МАТЕРИАЛ****140 г/м<sup>2</sup>**

100% ACTIVE-DRY® полиэстер; «птичий глаз»

- ✓ ЛЕГКАЯ И ЭЛАСТИЧНАЯ СЕТЧАТАЯ ТКАНЬ
- ✓ ПРЕВОСХОДНОЕ ОТВЕДЕНИЕ ВЛАГИ
- ✓ РУКАВА РЕГЛАН
- ✓ БЕЗ ЯРЛЫКА НА ВОРОТНИКЕ



White



Black Opal



Marina Blue



King Blue



Crimson Red



Cyber Yellow



Kiwi Green



Deep Lilac



ST8400 МУЖЧИНЫ

## Active 140 Crew Neck

**РАЗМЕРЫ****S M L XL XXL****ПОКРОЙ****NORMAL FIT****МАТЕРИАЛ****140 г/м<sup>2</sup>**

100% ACTIVE-DRY® полиэстер; «птичий глаз»

- ✓ ЛЕГКАЯ И ЭЛАСТИЧНАЯ СЕТЧАТАЯ ТКАНЬ
- ✓ ПРЕВОСХОДНОЕ ОТВЕДЕНИЕ ВЛАГИ
- ✓ БЕЗ ЯРЛЫКА НА ВОРОТНИКЕ



White



Black Opal



Marina Blue



King Blue



Crimson Red



Cyber Yellow





ST8450 МУЖЧИНЫ

## Active 140 Polo

РАЗМЕРЫ S M L XL XXL

ПОКРОЙ NORMAL FIT

МАТЕРИАЛ 140 г/м<sup>2</sup>

100% ACTIVE-DRY® полиэстер; «птичий глаз»

- ✓ ЛЕГКАЯ И ЭЛАСТИЧНАЯ СЕТЧАТАЯ ТКАНЬ
- ✓ ПРЕВОСХОДНОЕ ОТВЕДЕНИЕ ВЛАГИ
- ✓ РЕБРИСТЫЙ ВОРОТНИК
- ✓ БЕЗ ЯРЛЫКА НА ВОРОТНИКЕ



White



Black Opal



Marina Blue



Crimson Red



ST8420 МУЖЧИНЫ

## Active 140 Long Sleeve

РАЗМЕРЫ S M L XL XXL

ПОКРОЙ NORMAL FIT

МАТЕРИАЛ 140 г/м<sup>2</sup>

100% ACTIVE-DRY® полиэстер; «птичий глаз»

- ✓ ЛЕГКАЯ И ЭЛАСТИЧНАЯ СЕТЧАТАЯ ТКАНЬ
- ✓ ПРЕВОСХОДНОЕ ОТВЕДЕНИЕ ВЛАГИ
- ✓ РУКАВА РЕГЛАН
- ✓ БЕЗ ЯРЛЫКА НА ВОРОТНИКЕ



White



Black Opal



Marina Blue



Crimson Red



ST8600 МУЖЧИНЫ

**Cotton Touch****РАЗМЕРЫ** S M L XL XXL**ПОКРОЙ** NORMAL FIT

ST8700 ЖЕНЩИНЫ

**Cotton Touch**

S M L XL

**РАЗМЕРЫ**

NORMAL FIT

**ПОКРОЙ****МАТЕРИАЛ**160 г/м<sup>2</sup>

100% ACTIVE-DRY® полиэстер; одинарный джерси «cotton touch»

- ✓ ТОНКАЯ И МЯГКАЯ ТКАНЬ, НА ОЩУПЬ — КАК НАСТОЯЩИЙ ХЛОПОК
- ✓ ОТВОДЯЩАЯ ВЛАГУ И «ДЫШАЩАЯ» ТКАНЬ
- ✓ БЕЗ ЯРЛЫКА НА ВОРОТНИКЕ



White



Black Opal



Crimson Red



Cyber Orange



Cyber Yellow



Kiwi Green

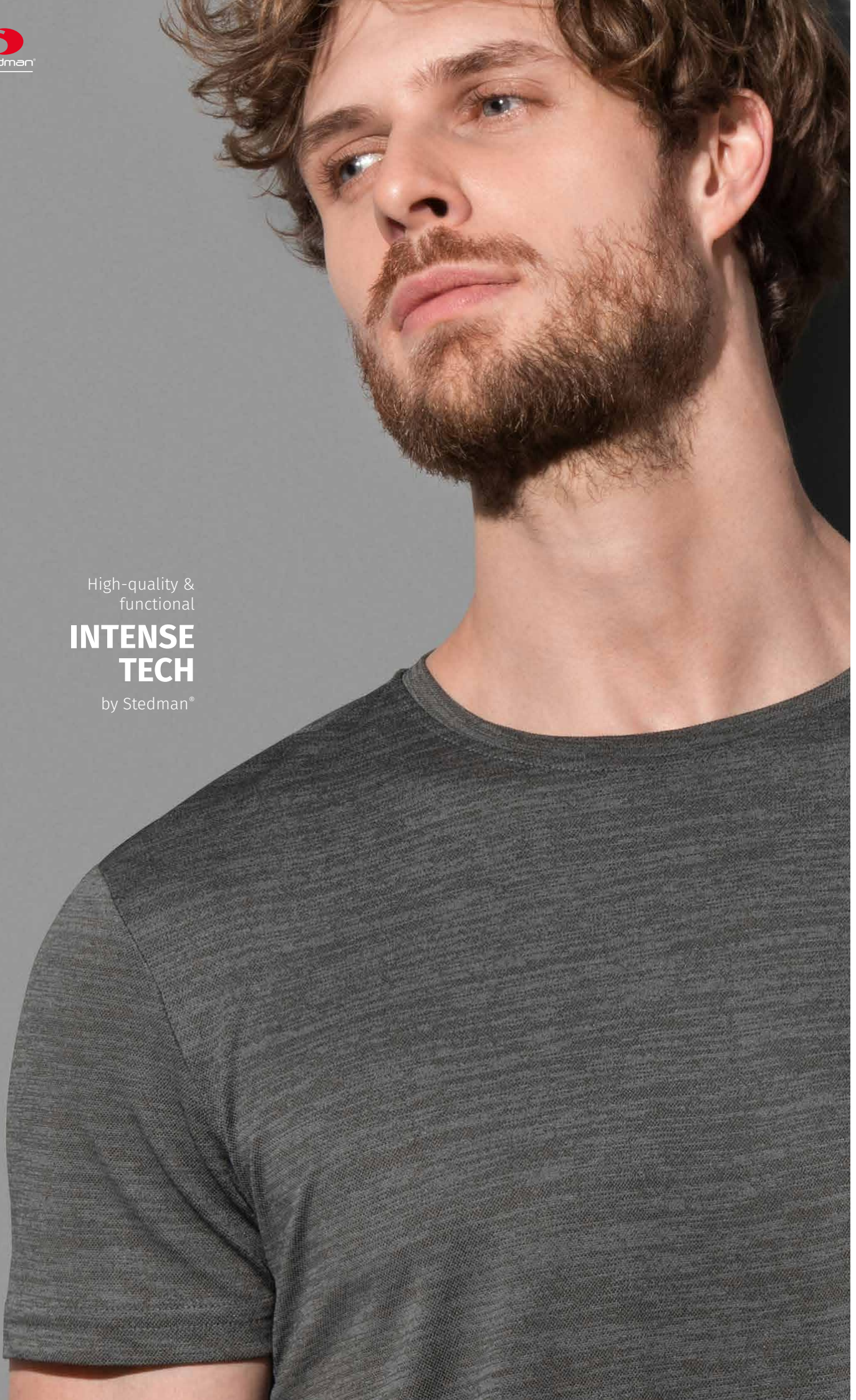


Hawaii Blue

High-quality &  
functional

**INTENSE  
TECH**

by Stedman<sup>®</sup>





ST8020 МУЖЧИНЫ

**Intense Tech**

РАЗМЕРЫ S M L XL XXL

ПОКРОЙ BODY FIT

ST8120 ЖЕНЩИНЫ

**Intense Tech**

РАЗМЕРЫ S M L XL

ПОКРОЙ BODY FIT

МАТЕРИАЛ

140 г/м<sup>2</sup>

100% ACTIVE-DRY® полиэстер; жаккард

- ✓ «ДЫШАЩАЯ» И БЫСТРОСОХНУЩАЯ ТКАНЬ
- ✓ МЕЛАНЖЕВЫЙ ЭФФЕКТ
- ✓ БЕЗ ЯРЛЫКА НА ВОРОТНИКЕ



Grey Heather



Anthra Heather



Marina Heather





# SPORTS RECYCLED

by Stedman®

Высококачественная  
влагоотводящая функциональная  
одежда из переработанных  
пластиковых бутылок.





ST8830 МУЖЧИНЫ

## Recycled Sports-T Move

**РАЗМЕРЫ** S M L XL XXL  
**ПОКРОЙ** NORMAL FIT

ST8930 ЖЕНЩИНЫ

## Recycled Sports-T Move

S M L XL **РАЗМЕРЫ**  
NORMAL FIT **ПОКРОЙ**

**МАТЕРИАЛ**

125 г/м<sup>2</sup>

100% ACTIVE-DRY® полиэстер (50% переработанный)

- ✓ ЭКОЛОГИЧНАЯ ТКАНЬ, ИЗДЕЛИЕ ИЗГОТОВЛЕНО ИЗ 4 ПЕРЕРАБОТАННЫХ ПЛАСТИКОВЫХ БУТЫЛОК
- ✓ ОЧЕНЬ ЛЕГКАЯ ТКАНЬ С МЕЛАНЖЕВЫМ ЭФФЕКТОМ
- ✓ ЗАКРУГЛЕННЫЙ НИЗ И ПРИСПУЩЕННЫЕ ПЛЕЧИ ДЛЯ ЖЕНЩИН
- ✓ БЕЗ ЯРЛЫКА НА ВОРОТНИКЕ, ОТРЫВНОЙ ЯРЛЫК В БОКОВОМ ШВЕ



Grey Heather



Denim Heather



Coral Heather



Изделие изготовлено из 4 переработанных пластиковых бутылок.



ST8850 МУЖЧИНЫ

## Recycled Sports-T Race

РАЗМЕРЫ S M L XL XXL

ПОКРОЙ BODY FIT

ST8950 ЖЕНЩИНЫ

## Recycled Sports-T Race

РАЗМЕРЫ S M L XL

ПОКРОЙ BODY FIT

МАТЕРИАЛ

160 г/м<sup>2</sup>

90% ACTIVE-DRY® полиэстер (50% переработанный), 10% эластан

- ✓ ЭКОЛОГИЧНАЯ ТКАНЬ, ИЗДЕЛИЕ ИЗГОТОВЛЕНО ИЗ 4 ПЕРЕРАБОТАННЫХ ПЛАСТИКОВЫХ БУТЫЛОК
- ✓ ОЧЕНЬ ЭЛАСТИЧНАЯ, ВОЗДУШНАЯ СЕТЧАТАЯ ТКАНЬ
- ✓ МЕЛАНЖЕВЫЙ ЭФФЕКТ С КОНТРАСТНЫМИ ЭЛЕМЕНТАМИ
- ✓ БЕЗ ЯРЛЫКА НА ВОРОТНИКЕ, ОТРЫВНОЙ ЯРЛЫК В БОКОВОМ ШВЕ



Grey Heather



Denim Heather



Изделие изготовлено из 4 переработанных пластиковых бутылок.



The  
**RECYCLED  
COLLECTION**  
by Stedman®





ST8840 МУЖЧИНЫ

## Recycled Sports-T Reflect

РАЗМЕРЫ S M L XL XXL

ПОКРОЙ BODY FIT

ST8940 ЖЕНЩИНЫ

## Recycled Sports-T Reflect

S M L XL РАЗМЕРЫ

BODY FIT ПОКРОЙ

МАТЕРИАЛ

190 г/м<sup>2</sup>

90% ACTIVE-DRY® полиэстер (50% переработанный), 10% эластан

- ✓ ЭКОЛОГИЧНАЯ ТКАНЬ, ИЗДЕЛИЕ ИЗГОТОВЛЕНО ИЗ 4 ПЕРЕРАБОТАННЫХ ПЛАСТИКОВЫХ БУТЫЛОК
- ✓ ОЧЕНЬ МЯГКАЯ ТКАНЬ, ПРЕВОСХОДНО ОТВОДЯЩАЯ ВЛАГУ
- ✓ СВЕТООТРАЖАЮЩАЯ ЛЕНТА СПЕРЕДИ И СЗАДИ
- ✓ БЕЗ ЯРЛЫКА НА ВОРОТНИКЕ, ОТРЫВНОЙ ЯРЛЫК В БОКОВОМ ШВЕ



Grey Heather



Blue Heather



Изделие изготовлено из 4 переработанных пластиковых бутылок.



The  
**RECYCLED  
COLLECTION**  
by Stedman®





ST5840 МУЖЧИНЫ

## Recycled Scuba Jacket

РАЗМЕРЫ S M L XL XXL

ПОКРОЙ NORMAL FIT

ST5940 ЖЕНЩИНЫ

## Recycled Scuba Jacket

РАЗМЕРЫ XS S M L XL

РАЗМЕРЫ

ПОКРОЙ NORMAL FIT

ПОКРОЙ

МАТЕРИАЛ

300 г/м<sup>2</sup>

Black Opal: 94% полиэстер (24% переработано), 6% эластан;  
 Anthra Heather: 81% полиэстер (28% переработано), 13% вискозы, 6% эластан

- ✓ ЭКОЛОГИЧНАЯ ТКАНЬ, ИЗДЕЛИЕ ИЗГОТОВЛЕНО ИЗ 8 ПЕРЕРАБОТАННЫХ ПЛАСТИКОВЫХ БУТЫЛОК
- ✓ ЭЛАСТИЧНАЯ И «ДЫШАЩАЯ» ТКАНЬ
- ✓ БЕЗ ЯРЛЫКА НА ВОРОТНИКЕ, ОТРЫВНОЙ ЯРЛЫК В БОКОВОМ ШВЕ



Black Opal



Anthra Heather



Изделие изготовлено из 8 переработанных пластиковых бутылок.





# **SPORTS HIGH-END** by Stedman®

Качественная спортивная  
одежда из инновационного  
эластичного материала  
ACTIVE-DRY® или долговечного  
нейлона. Быстросохнущая,  
«дышащая» и ультрасовременная.



Stedman®  
collection



Sporty & stretchy

# SEAMLESS RAGLAN

by Stedman®





ST8800 МУЖЧИНЫ

## Seamless Raglan

РАЗМЕРЫ S M L XL XXL

ПОКРОЙ BODY FIT

ST8900 ЖЕНЩИНЫ

## Seamless Raglan

РАЗМЕРЫ S M L XL

ПОКРОЙ BODY FIT

МАТЕРИАЛ

140 г/м<sup>2</sup>

58% ACTIVE-DRY® полиэстер, 42% нейлон; жаккард

- ✓ ЛЕГКАЯ И ЭЛАСТИЧНАЯ ТКАНЬ С НЕЙЛОНОМ
- ✓ РУКАВА РЕГЛАН
- ✓ «ДЫШАЩИЕ» БОКОВЫЕ ВСТАВКИ
- ✓ БЫСТРОСОХНУЩАЯ И ОТВОДЯЩАЯ ВЛАГУ ТКАНЬ

Black Opal  
MelangeKing Blue  
MelangeKiwi  
Melange



ST8810 МУЖЧИНЫ

## Seamless Raglan Flow

РАЗМЕРЫ S M L XL XXL

ПОКРОЙ BODY FIT

ST8910 ЖЕНЩИНЫ

## Seamless Raglan Flow

РАЗМЕРЫ S M L XL

ПОКРОЙ BODY FIT

МАТЕРИАЛ

180 г/м<sup>2</sup>

75% нейлон, 25% ACTIVE-DRY<sup>®</sup> полиэстер

- ✓ НОСКАЯ БЫСТРОСОХНУЩАЯ ТКАНЬ С НЕЙЛОНОМ
- ✓ РУКАВА РЕГЛАН
- ✓ МНОГОЦВЕТНАЯ ФАКТУРА С ПОТЕПЕННЫМ ПЕРЕХОДОМ ОТ СВЕТОГО К ТЕМНОМУ
- ✓ ОСОБО ЭЛАСТИЧНАЯ ТКАНЬ



Light Grey  
Transition



Dark Grey  
Transition



Blue  
Transition



ST8820 МУЖЧИНЫ

## Seamless Jacket

РАЗМЕРЫ S M L XL

ПОКРОЙ BODY FIT

ST8920 ЖЕНЩИНЫ

## Seamless Jacket

РАЗМЕРЫ S M L XL

ПОКРОЙ BODY FIT

МАТЕРИАЛ

180 г/м<sup>2</sup>

75% нейлон, 25% ACTIVE-DRY® полиэстер

- ✓ НОСКАЯ БЫСТРОСОХНУЩАЯ ТКАНЬ С НЕЙЛОНОМ
- ✓ РУКАВА РЕГЛАН
- ✓ МНОГОЦВЕТНАЯ ФАКТУРА
- С ПОТЕПЕННЫМ ПЕРЕХОДОМ ОТ СВЕТОГО К ТЕМНОМУ
- ✓ ОСОБО ЭЛАСТИЧНАЯ ТКАНЬ

Light Grey  
TransitionDark Grey  
TransitionBlue  
Transition



ST8330 ЖЕНЩИНЫ

## Sports Bra

РАЗМЕРЫ S M L XL

ПОКРОЙ BODY FIT

МАТЕРИАЛ 300 г/м<sup>2</sup>

90% нейлон, 10% эластан

- ✓ БЕСШОВНОЕ ИЗДЕЛИЕ
- ✓ ВСТАВНАЯ ЧАШЕЧКА
- ✓ ЭЛАСТИЧНАЯ ДВОЙНАЯ НЕЙЛОНОВАЯ ТКАНЬ
- ✓ ОПТИМАЛЬНАЯ ПОСАДКА ДЛЯ ИНТЕНСИВНЫХ ТРЕНИРОВОК



Black Opal

ST8320 ЖЕНЩИНЫ

## 3/4 Sports Tights

РАЗМЕРЫ S M L XL

ПОКРОЙ BODY FIT

МАТЕРИАЛ 300 г/м<sup>2</sup>

90% нейлон, 10% эластан

- ✓ ЭЛАСТИЧНАЯ И НОСКАЯ НЕЙЛОНОВАЯ ТКАНЬ
- ✓ ШИРОКИЕ МАНЖЕТЫ В РУБЧИК ПО НИЗУ ИЗДЕЛИЯ
- ✓ СПОРТИВНЫЕ КОНТРАСТНЫЕ ПОЛОСКИ ПО БОКАМ



Black Opal

ST8990 ЖЕНЩИНЫ

## Seamless Tights

РАЗМЕРЫ S M L XL

ПОКРОЙ BODY FIT

МАТЕРИАЛ 300 г/м<sup>2</sup>

82% нейлон, 18% эластан

- ✓ НОСКАЯ НЕЙЛОНОВАЯ ТКАНЬ
- ✓ ВЫСОКАЯ ЭЛАСТИЧНОСТЬ
- ✓ «ДЫШАЩАЯ» И БЫСТРОСОХНУЩАЯ ТКАНЬ



Black Opal



Grey Steel



Blue Midnight



Light & breathable  
**PERFORMANCE  
JACKET**  
by Stedman®





ST5830 МУЖЧИНЫ

## Performance Jacket

РАЗМЕРЫ S M L XL XXL

ПОКРОЙ NORMAL FIT

ST5930 ЖЕНЩИНЫ

## Performance Jacket

S M L XL

РАЗМЕРЫ

NORMAL FIT

ПОКРОЙ

МАТЕРИАЛ

240 г/м<sup>2</sup>

100% ACTIVE-DRY® полиэстер; меланж

- ✓ ЛЕГКАЯ И «ДЫШАЩАЯ» МЕЛАНЖЕВАЯ ТКАНЬ
- ✓ ПОДКЛАДКА ИЗ ФЛИСА С НАЧЕСОМ
- ✓ БЕЗ ЯРЛЫКА НА ВОРОТНИКЕ



Asphalt



Horizon



Coral



Orchid



# JACKETS & FLEECE by Stedman®

Идеальный вариант для  
холодного времени года:  
изучи широкий ассортимент  
наших изделий из флиса,  
курток на теплой подкладке,  
стеганых курток, современных  
курток-пилотов и косух.



Stedman®  
collection

Вы хотели

**БОЛЬШЕ  
РАЗМЕРОВ.**

Пожалуйста.

Наша аутдор-одежда самых популярных цветов сейчас доступна в новых размерах для женщин и мужчин.

ST5170 ДЕТИ

## Fleece Jacket Kids

РАЗМЕРЫ	EU	S	M	L	XL
ВОЗРАСТ		7-8	9-10	11-12	12-13
CM		122-128	134-140	146-152	158-164

ПОКРОЙ **NORMAL FIT**

МАТЕРИАЛ **220 г/м<sup>2</sup>**

100% полиэстер; микрофлис с защитой от скатывания

- ✓ ТЕПЛЫЙ И МЯГКИЙ, С ПРЕВОСХОДНОЙ ТЕПЛОИЗОЛЯЦИЕЙ
- ✓ ДВУСТОРОННИЙ НАЧЕС
- ✓ БЕЗ ЯРЛЫКА НА ВОРОТНИКЕ



Blue Midnight



Hawaii Blue



Scarlet Red



Kiwi Green



NEW  
SIZENEW  
SIZES

ST5030 МУЖЧИНЫ

## Fleece Jacket

РАЗМЕРЫ S M L XL XXL 3XL

ПОКРОЙ NORMAL FIT

ST5100 ЖЕНЩИНЫ

## Fleece Jacket

XS S M L XL XXL

РАЗМЕРЫ

NORMAL FIT

ПОКРОЙ

МАТЕРИАЛ

220 г/м<sup>2</sup>

100% полиэстер; микрофлис с защитой от скатывания

- ✓ ТЕПЛЫЙ И МЯГКИЙ, С ПРЕВОСХОДНОЙ ТЕПЛОИЗОЛЯЦИЕЙ
- ✓ ДВУСТОРОННИЙ НАЧЕС
- ✓ БЕЗ ЯРЛЫКА НА ВОРОТНИКЕ



Black Opal



Blue Midnight



Scarlet Red



Grey Steel



Hawaii Blue



Kiwi Green



Cupcake Pink

40%

Мужской размер 3XL только в: Black Opal &amp; Blue Midnight · Женские размеры XS &amp; XXL только в: Black Opal, Blue Midnight &amp; Scarlet Red



Жилет с. 110



ST5010 МУЖЧИНЫ

## Fleece Vest

РАЗМЕРЫ S M L XL XXL

ПОКРОЙ NORMAL FIT

ST5110 ЖЕНЩИНЫ

## Fleece Vest

S M L XL

РАЗМЕРЫ

NORMAL FIT

ПОКРОЙ

МАТЕРИАЛ

220 г/м<sup>2</sup>

100% полиэстер; микрофлис с защитой от скатывания

- ✓ ТЕПЛЫЙ И МЯГКИЙ, С ПРЕВОСХОДНОЙ ТЕПЛОИЗОЛЯЦИЕЙ
- ✓ ДВУСТОРОННИЙ НАЧЕС
- ✓ БЕЗ ЯРЛЫКА НА ВОРОТНИКЕ



Black Opal



Blue Midnight



Scarlet Red



Grey Steel



Hawaii Blue



Kiwi Green



Cupcake Pink



Куртка с. 109

ST5020 МУЖЧИНЫ

## Fleece Half-Zip

**РАЗМЕРЫ** S M L XL XXL**ПОКРОЙ** NORMAL FIT**МАТЕРИАЛ** 170 г/м<sup>2</sup>

100% полиэстер; микрофлис с защитой от скатывания

- ✓ ТЁПЛАЯ И МЯГКАЯ, С ОТЛИЧНОЙ ТЕПЛОИЗОЛЯЦИЕЙ ПРИ НЕБОЛЬШОМ ВЕСЕ
- ✓ ВЕРХ С НАЧЕСОМ
- ✓ БЕЗ ЯРЛЫКА НА ВОРОТНИКЕ



Black Opal



Grey Steel



Scarlet Red



ST5080 МУЖЧИНЫ

## Hooded Fleece Jacket

**РАЗМЕРЫ** S M L XL XXL**ПОКРОЙ** NORMAL FIT**МАТЕРИАЛ** 220 г/м<sup>2</sup>

100% полиэстер; микрофлис с защитой от скатывания

- ✓ ТЕПЛЫЙ И МЯГКИЙ, С ПРЕВОСХОДНОЙ ТЕПЛОИЗОЛЯЦИЕЙ
- ✓ ДВУСТОРОННИЙ НАЧЕС
- ✓ БЕЗ ЯРЛЫКА НА ВОРОТНИКЕ



Black Opal



Grey Steel



Blue Midnight





Sporty & eco-friendly

# RECYCLED HERO

by Stedman®







ST5860 МУЖЧИНЫ

## Recycled Fleece Jacket Hero

РАЗМЕРЫ S M L XL XXL

ПОКРОЙ NORMAL FIT

ST5960 ЖЕНЩИНЫ

## Recycled Fleece Jacket Hero

РАЗМЕРЫ XS S M L XL

РАЗМЕРЫ

ПОКРОЙ NORMAL FIT

ПОКРОЙ

МАТЕРИАЛ

210 г/м<sup>2</sup>

100% полиэстер (60% переработано)

- ✓ ЭКОЛОГИЧНАЯ ТКАНЬ, ИЗДЕЛИЕ ИЗГОТОВЛЕНО ИЗ 16 ПЕРЕРАБОТАННЫХ ПЛАСТИКОВЫХ БУТЫЛОК
- ✓ ПОДКЛАДКА ИЗ ФЛИСА С НАЧЕСОМ
- ✓ БЕЗ ЯРЛЫКА НА ВОРОТНИКЕ, ОТРЫВНОЙ ЯРЛЫК В БОКОВОМ ШВЕ



Turquoise



Grey Steel



Sweet Pink



Изделие изготовлено из 16 переработанных пластиковых бутылок.



ST5090 МУЖЧИНЫ

## Striped Fleece Jacket

РАЗМЕРЫ S M L XL XXL

ПОКРОЙ NORMAL FIT

ST5190 ЖЕНЩИНЫ

## Striped Fleece Jacket

S M L XL

РАЗМЕРЫ

NORMAL FIT

ПОКРОЙ

МАТЕРИАЛ

280 г/м<sup>2</sup>

100% полиэстер; трикотажный флис с защитой от скатывания

- ✓ ТЕПЛАЯ, ЭЛАСТИЧНАЯ ТРИКОТАЖНАЯ ТКАНЬ
- ✓ ПОДКЛАДКА ИЗ ФЛИСА С НАЧЕСОМ
- ✓ БЕЗ ЯРЛЫКА НА ВОРОТНИКЕ



Grey Steel



Brilliant Blue



ST5850 МУЖЧИНЫ

## Knit Fleece Jacket

РАЗМЕРЫ S M L XL XXL

ПОКРОЙ NORMAL FIT

ST5950 ЖЕНЩИНЫ

## Knit Fleece Jacket

РАЗМЕРЫ S M L XL

РАЗМЕРЫ

ПОКРОЙ NORMAL FIT

ПОКРОЙ

МАТЕРИАЛ

280 г/м<sup>2</sup>

100% полиэстер; трикотажный флис с защитой от скатывания

- ✓ ТЕПЛАЯ, ЭЛАСТИЧНАЯ ТРИКОТАЖНАЯ ТКАНЬ
- ✓ ПОДКЛАДКА ИЗ ФЛИСА С НАЧЕСОМ
- ✓ БЕЗ ЯРЛЫКА НА ВОРОТНИКЕ

Light Grey  
MelangeDark Grey  
MelangeMarina Blue  
MelangeBlue  
MelangePurple  
Melange



ST5060 МУЖЧИНЫ

## Melange Fleece Jacket

РАЗМЕРЫ S M L XL XXL

NORMAL FIT ПОКРОЙ

МАТЕРИАЛ

310 г/м<sup>2</sup>

100% полиэстер меланжевый; флис с антипиллинговым покрытием

- ✓ ТЕПЛАЯ БАРХАТИСТАЯ ТКАНЬ С ВЕЛИКОЛЕПНЫМИ ТЕПЛОИЗОЛЯЦИОННЫМИ СВОЙСТВАМИ
- ✓ ДВУСТОРОННИЙ НАЧЕС
- ✓ БЕЗ ЯРЛЫКА НА ВОРОТНИКЕ



Anthra  
Melange



Pumpkin  
Melange



Olive  
Melange



ST5040 МУЖЧИНЫ

**Power Fleece Jacket****РАЗМЕРЫ** S M L XL XXL**ПОКРОЙ** NORMAL FIT

ST5120 ЖЕНЩИНЫ

**Power Fleece Jacket**

S M L XL

**РАЗМЕРЫ**

NORMAL FIT

**ПОКРОЙ****МАТЕРИАЛ**280 г/м<sup>2</sup>

100% полиэстер; флис Power с антипиллинговым покрытием

- ✓ МЯГКАЯ ТКАНЬ С ПРЕВОСХОДНОЙ ТЕПЛОИЗОЛЯЦИЕЙ
- ✓ ДВУСТОРОННИЙ НАЧЕС
- ✓ БЕЗ ЯРЛЫКА НА ВОРОТНИКЕ



Grey Heather



Anthra Heather



ST5230 МУЖЧИНЫ

## Softest Shell Jacket

РАЗМЕРЫ S M L XL XXL

ПОКРОЙ NORMAL FIT

ST5330 ЖЕНЩИНЫ

## Softest Shell Jacket

S M L XL РАЗМЕРЫ

NORMAL FIT ПОКРОЙ

МАТЕРИАЛ

250 г/м<sup>2</sup>

94% полиэстер, 6% эластан

- ✓ ЛЕГКАЯ ТКАНЬ, ТЯНУЩАЯСЯ В 4 НАПРАВЛЕНИЯХ
- ✓ ВОДООТТАЛКИВАЮЩИЙ И НЕПРОДУВАЕМЫЙ
- ✓ РЕГУЛИРУЕМЫЕ НИЗ И МАНЖЕТЫ
- ✓ БЕЗ ЯРЛЫКА НА ВОРОТНИКЕ



Black Opal



Dolphin Grey



Marina Blue



ST5240 МУЖЧИНЫ

## Softest Shell Hooded Jacket

РАЗМЕРЫ S M L XL XXL

ПОКРОЙ NORMAL FIT

ST5340 ЖЕНЩИНЫ

## Softest Shell Hooded Jacket

S M L XL

РАЗМЕРЫ

NORMAL FIT

ПОКРОЙ

МАТЕРИАЛ

250 г/м<sup>2</sup>

94% полиэстер, 6% эластан

- ✓ ЛЕГКАЯ ТКАНЬ, ТЯНУЩАЯСЯ В 4 НАПРАВЛЕНИЯХ
- ✓ ВОДООТТАЛКИВАЮЩИЙ И НЕПРОДУВАЕМЫЙ
- ✓ РЕГУЛИРУЕМЫЕ НИЗ И МАНЖЕТЫ
- ✓ БЕЗ ЯРЛЫКА НА ВОРОТНИКЕ



White



Black Opal



Crimson Red



ST5210 МУЖЧИНЫ

## Padded Vest

**РАЗМЕРЫ** S M L XL XXL

**ПОКРОЙ** NORMAL FIT

ST5310 ЖЕНЩИНЫ

## Padded Vest

S M L XL

**РАЗМЕРЫ**

NORMAL FIT

**ПОКРОЙ**

**МАТЕРИАЛ**

материал верха и подкладка: 100% нейлон; наполнитель: 100% полиэстер

- ✓ ВЫСОКОКАЧЕСТВЕННЫЙ НОСКИЙ НЕЙЛОН
- ✓ ВОДООТТАЛКИВАЮЩИЙ И НЕПРОДУВАЕМЫЙ
- ✓ ПРЕВОСХОДНАЯ ТЕПЛОИЗОЛЯЦИЯ ПРИ НЕЗНАЧИТЕЛЬНОМ ВЕСЕ
- ✓ БЕЗ ЯРЛЫКА НА ВОРОТНИКЕ



Black Opal



Dark Blue



Bordeaux





ST5200 МУЖЧИНЫ

**Padded Jacket**

РАЗМЕРЫ S M L XL XXL

ПОКРОЙ NORMAL FIT

ST5300 ЖЕНЩИНЫ

**Padded Jacket**

S M L XL

РАЗМЕРЫ

NORMAL FIT

ПОКРОЙ

## МАТЕРИАЛ

материал верха и подкладка: 100% нейлон; наполнитель: 100% полиэстер

- ✓ ВЫСОКОКАЧЕСТВЕННЫЙ НОСКИЙ НЕЙЛОН
- ✓ ВОДООТТАЛКИВАЮЩИЙ И НЕПРОДУВАЕМЫЙ
- ✓ ПРЕВОСХОДНАЯ ТЕПЛОИЗОЛЯЦИЯ ПРИ НЕЗНАЧИТЕЛЬНОМ ВЕСЕ
- ✓ БЕЗ ЯРЛЫКА НА ВОРОТНИКЕ



Black Opal



Light Grey



Dark Blue



Military Green



Bordeaux



Animal-friendly

# BIKER JACKET

by Stedman®



ST5250 МУЖЧИНЫ

**Biker Jacket**

РАЗМЕРЫ S M L XL XXL

ПОКРОЙ NORMAL FIT

ST5350 ЖЕНЩИНЫ

**Biker Jacket**

S M L XL

РАЗМЕРЫ

NORMAL FIT

ПОКРОЙ

МАТЕРИАЛ

100% искусственная кожа (полиуретан)

- ✓ ВЕГАНСКАЯ ИСКУССТВЕННАЯ КОЖА
- ✓ МЕТАЛЛИЧЕСКАЯ ЗАСТЕЖКА-МОЛНИЯ И СОВРЕМЕННЫЕ ДЕТАЛИ
- ✓ ОТДЕЛКА В ВИДЕ ЗАСТЕЖКИ-МОЛНИИ В ПОДКЛАДКЕ НА СПИНЕ
- ✓ БЕЗ ЯРЛЫКА НА ВОРОТНИКЕ



Black Opal



ST5260 МУЖЧИНЫ

## Quilted Jacket

РАЗМЕРЫ S M L XL XXL

ПОКРОЙ NORMAL FIT

МАТЕРИАЛ

100% полиэстер

ST5360 ЖЕНЩИНЫ

## Quilted Jacket

S M L XL

РАЗМЕРЫ

NORMAL FIT

ПОКРОЙ

- ✓ ЛЕГКАЯ И НОСКАЯ ТКАНЬ С ТЕПЛОЙ ПОДКЛАДКОЙ
- ✓ ВОДООТТАЛКИВАЮЩИЙ И НЕПРОДУВАЕМЫЙ
- ✓ БЕЗ ЯРЛЫКА НА ВОРОТНИКЕ



Black Opal



Military Green

ST5270 МУЖЧИНЫ

## Quilted Blouson

**РАЗМЕРЫ** S M L XL XXL**ПОКРОЙ** NORMAL FIT

100% полиэстер

- ✓ ЛЕГКАЯ И НОСКАЯ ТКАНЬ С ТЕПЛОЙ ПОДКЛАДКОЙ
- ✓ ВОДООТТАЛКИВАЮЩИЙ И НЕПРОДУВАЕМЫЙ
- ✓ ОТДЕЛКА В ВИДЕ ЗАСТЕЖКИ-МОЛНИИ  
В ПОДКЛАДКЕ НА СПИНЕ
- ✓ БЕЗ ЯРЛЫКА НА ВОРОТНИКЕ



Black Opal



ST5280 МУЖЧИНЫ

## Pilot Jacket

**РАЗМЕРЫ** S M L XL XXL**ПОКРОЙ** NORMAL FIT

100% нейлон

- ✓ ВЫСОКОКАЧЕСТВЕННЫЙ НОСКИЙ НЕЙЛОН
- ✓ ВОДООТТАЛКИВАЮЩИЙ И НЕПРОДУВАЕМЫЙ
- ✓ ОТДЕЛКА В ВИДЕ ЗАСТЕЖКИ-МОЛНИИ  
В ПОДКЛАДКЕ НА СПИНЕ
- ✓ БЕЗ ЯРЛЫКА НА ВОРОТНИКЕ



Black Opal



# МАТЕРИАЛЫ

## ИЗ ВТОРСЫРЬЯ, ОРГАНИК, МАТЕРИАЛ ACTIVE-DRY<sup>®</sup> И МНОГОЕ ДРУГОЕ.

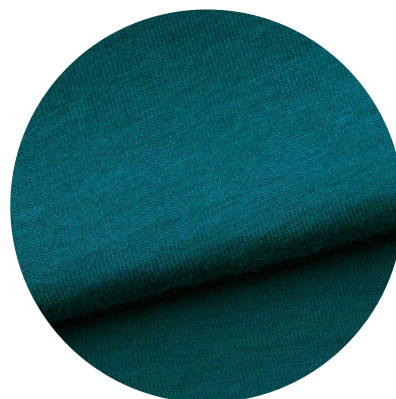
Качественные ткани с уникальными свойствами и высоким комфортом в носке.

Цвет образца ткани может отличаться от цвета оригинального изделия, что обусловлено особенностями производства.



### ПЕРЕРАБОТАННЫЙ ПОЛИЭСТЕР

Используемый нами переработанный полиэстер отличается теми же качественными характеристиками, что и «обычный» полиэстер, но при этом с меньшим воздействием на окружающую среду. По сравнению с первичным материалом, производство вторичного полиэстера требует гораздо меньше энергии, приводит к значительному снижению выбросов парниковых газов и помогает предотвратить попадание пластмассовых отходов на свалки и в воды мирового океана. В коллекции Stedman<sup>®</sup> из переработанного полиэстера изготовлены спортивные рубашки, спортивные куртки, толстовки, брюки и флисовые куртки.



### ОРГАНИЧЕСКИЙ ХЛОПОК КОЛЬЦЕВОГО ПРЯДЕНИЯ

Органический хлопок выращивается без использования пестицидов, гербицидов и химических удобрений, что особенно полезно для человека и природы. Все модели на 100% состоят из органического хлопка кольцевого прядения, сертифицированного на соответствие стандарту OCS. Экологичный, современный, абсолютно мягкий и нежный на ощупь. Такая продукция обладает всеми достоинствами классических промо-футболок и в то же время дарит приятное чувство того, что ты внёс небольшой вклад в охрану окружающей среды.



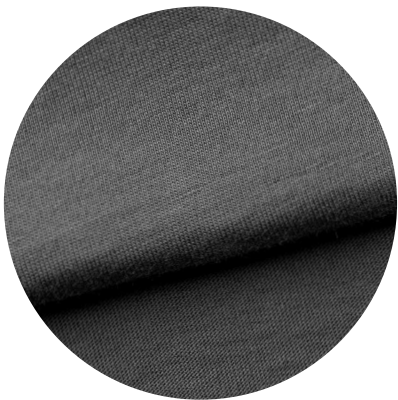
### **ХЛОПОК К ОЛЬЦЕВОГО ПРЯДЕНИЯ**

Хлопок – натуральное волокно, мягкое, с отличными гигроскопическими свойствами, которое пропускает воздух и позволяет коже дышать, поэтому идеально подходит для шитья одежды, надеваемой непосредственно на тело. Футболки из хлопчатобумажной ткани очень прочные, простые в уходе и быстросохнущие. Для всей коллекции Stedman® мы используем только высококачественный хлопок кольцевого прядения. Для этого хлопковые волокна подвергаются скручиванию и вытягиванию по длине, в результате чего получают очень тонкую, мягкую и вместе с тем прочную пряжу. Футболки из хлопка кольцевого прядения значительно более мягкие, износостойкие и долговечные, чем из обычного хлопка.



### **ВИСКОЗЫ**

Вискоза – высококачественный материал, изготовленный из целлюлозы, являющейся натуральным сырьём. Это волокно очень мягкое, гигроскопичное и при этом не дающее ощущение влаги. Оно отлично «дышит», может быть как глянцевым, так и матовым, и походить на шерсть, шёлк или хлопок. Футболки с содержанием вискозы мягкие, струящейся фактуры, с оптимальным комфортом при ношении и элегантным силуэтом, подчёркивающим достоинства фигуры.



### **ЭЛАСТАН**

Эластан – долговечный, высокоэластичный материал, который после растяжения возвращается в первоначальную форму. Для нашей коллекции Stedman® мы используем технологию «full feeder», при которой обеспечивается равномерное распределение эластана по всей пряже. В результате получаем особо мягкую и эластичную ткань с очень высоким комфортом при ношении и гладкой поверхностью, оптимально подходящей для нанесения печати.



### **ACTIVE-DRY® ПО ЛИЭСТЕР**

Полиэстер ACTIVE-DRY® от Stedman® – быстросохнущая ткань с отличным регулированием влажности, очень эластичная и мягкая на ощупь. Поэтому она идеально подходит для спортивной и функциональной одежды. Почти воздушный материал хорошо отводит влагу, в такой одежде чувствуешь себя комфортно даже во время интенсивных тренировок. Футболки из полиэстера ACTIVE-DRY® не только обеспечивают высокий комфорт при ношении, но и прекрасно подходят для различной текстильной отделки.



### **ФЛИС**

Куртки из флиса пользуются большой популярностью и зарекомендовали себя незаменимыми спутниками в повседневной жизни или при активном отдыхе: они обеспечивают хорошую изоляцию, прекрасно поглощая и отводя влагу. Лёгкий и дышащий, флис сохраняет приятное тепло даже в холодную пору. Имеются различные типы флисовых тканей. Коллекция Stedman® включает в себя микрофлис, трикотажный и меланжевый флис, а также флис Power.



### **НЕЙЛОН**

Нейлоновые ткани гладкие, отлично регулирующие влагу и очень прочные; они просто идеально подходят для активного отдыха. Нейлон является одним из самых легких текстильных волокон и в то же время одним из самых крепких. Благодаря своей высокой эластичности и хорошему отведению влаги нейлоновые ткани обеспечивают высокий комфорт при ношении и не сковывают свободу движений. В коллекции Stedman® нейлон используется в спортивных футболках, спортивных леггинсах и спортивных бра, а также в стёганных куртках и жилетах.



### **ИСКУССТВЕННАЯ КОЖА (ПО ЛИУРЕТАН)**

Полиуретановые ткани отличаются долговечностью и износостойкостью, но при этом они мягкие, лёгкие и дышащие. Из них шьют удобную, утеплённую и непромокаемую одежду, которую можно стирать и при 40 °С. Благодаря высокому качеству полиуретана наши байкерские куртки не только выглядят, как кожаные, но и вполне сопоставимы с куртками из натуральной кожи, что касается эластичности, качества на ощупь и воздухопроницаемости.



### **SOFTEST SHELL**

Выдающимися особенностями наших моделей из Softest Shell являются лёгкий вес и сочетание в них двух слоёв материала, а именно: внешний слой, предназначенный для защиты от ветра и непогоды, комбинируется с подкладкой из лёгкой сетки. Поэтому одежда из Softest Shell не пропускает ветра и отличается водо- и грязеотталкивающими свойствами. Приятный эластичный материал обеспечивает высокий комфорт при ношении.



# РАЗМЕР



## МУЖЧИНЫ

EU	DE, FR, ES, PT	IT	UK	РОСТ		ОБХВАТ ГРУДИ		ОБХВАТ ТАЛИИ		ОБХВАТ БЕДЕР	
				см	дюймы	см	дюймы	см	дюймы	см	дюймы
XS	42-44	32-34	32-34	172-175	67,5-69	78-85	30,5-33,5	66-73	26-28,5	84-88	33-34,5
S	44-46	34-36	34-36	173-182	68-71,5	86-93	34-36,5	74-81	29-32	92-96	36-38
M	48-50	38-40	38-40	175-184	69-72,5	94-99	37-39	82-89	32,5-35	100-104	39,5-41
L	52-54	42-44	42-44	177-186	69,5-73	100-105	39,5-41,5	90-97	35,5-38	105-110	41,5-43,5
XL	56-58	46-48	46-48	179-188	70,5-74	106-111	41,5-43,5	98-105	38,5-41,5	111-116	43,5-45,5
XXL	60-62	50-52	50-52	181-190	71,5-75	112-117	44-46	106-113	41,5-44,5	117-122	46-48
3XL	64-66	54-56	54-56	185-191	73-75	118-123	46,5-48,5	114-121	45-47,5	123-128	48,5-50,5
4XL	68-70	58-60	58-60	185-191	73-75	124-129	49-51	122-129	48-51	129-132	51-52
5XL	72	62	62	185-191	73-75	130-135	51-53	130-135	51-53	133-138	52,5-54,5

## ЖЕНЩИНЫ

EU	DE	FR, ES, PT	IT	UK	РОСТ		ОБХВАТ ГРУДИ		ОБХВАТ ТАЛИИ		ОБХВАТ БЕДЕР	
					см	дюймы	см	дюймы	см	дюймы	см	дюймы
XS	32-34	34-36	36-38	6-8	165-172	65-67,5	74-84	29-33	58-65	23-25,5	85-90	33,5-35,5
S	36-38	38-40	40-42	10-12	165-172	65-67,5	85-92	33,5-36	66-73	26-28,5	91-96	36-38
M	40-42	42-44	44-46	14-16	165-172	65-67,5	93-97	36,5-38	74-81	29-32	97-102	38-40
L	44-46	46-48	48-50	18-20	165-172	65-67,5	98-107	38,5-42	82-90	32,5-35,5	103-110	40,5-43,5
XL	48-50	50-52	52-54	22-24	165-172	65-67,5	108-117	42,5-46	91-102	36-40	111-118	43,5-46,5
XXL	50-52	52-54	54-56	24-26	165-172	65-67,5	118-123	46,5-48,5	103-114	40,5-45	119-124	47-49
3XL	54-56	56-58	58-60	28-30	165-172	65-67,5	124-134	49-53	115-126	45,5-49,5	125-135	49-53
4XL	58-60	60-62	62-64	32-34	165-172	65-67,5	135-145	53-57	127-136	50-53,5	136-146	53,5-57,5

## ДЕТИ

EU	ВОЗРАСТ	РОСТ		ОБХВАТ ГРУДИ		ОБХВАТ ТАЛИИ		ОБХВАТ БЕДЕР	
		см	дюймы	см	дюймы	см	дюймы	см	дюймы
3XS	1-2	86-92	34-36	53-54	21-21,5	49-52	19,5-20,5	52-56	20,5-22
XXS	3-4	98-104	38,5-41	55-56	21,5-22	52-53	20,5-21	57-60	22,5-23,5
XS	5-6	110-116	43,5-45,5	57-58	22,5-23	54-55	21,5	61-63	24-25
S	7-8	122-128	48-50,5	61-64	24-25	56,5-58	22-23	66-69	26-27
M	9-10	134-140	53-55	67-70	26,5-27,5	59-61	23-24	72-75	28,5-29,5
L	11-12	146-152	57,5-60	73-76	28,5-30	62-65	24,5-25,5	78-81	30,5-32
XL	12-13	158-164	62-64,5	79-82	31-32,5	65-69	25,5-27	85-87	33,5-34,5

## УНИСЕКС

EU	DE		FR, ES, PT		IT		UK	
	ЖЕНЩИНЫ	МУЖЧИНЫ	ЖЕНЩИНЫ	МУЖЧИНЫ	ЖЕНЩИНЫ	МУЖЧИНЫ	ЖЕНЩИНЫ	МУЖЧИНЫ
XXS	32-34	-	34-36	-	36-38	-	6-8	-
XS	36-38	42-44	38-40	42-44	40-42	30-32	10-12	30-32
S	40-42	44-46	42-44	44-46	44-46	34-36	14-16	34-36
M	44-46	48-50	46-48	48-50	48-50	38-40	18-20	38-40
L	48-50	52-54	50-52	52-54	52-54	42-44	22-24	42-44
XL	50-52	56-58	52-54	56-58	54-56	46-48	24-26	46-48
XXL	54-56	60-62	56-58	60-62	58-60	50-52	28-30	50-52
3XL	58-60	64-66	60-62	64-66	62-64	54-56	32-34	54-56
4XL	-	68-70	-	68-70	-	58-60	-	58-60
5XL	-	72	-	72	-	62	-	62

# ЦВЕТА

Чтобы сортировать все изделия по цвету, зайдите на сайт [stedman.eu](http://stedman.eu)

					
WHI / WHT WHITE / NANO WHITE	CRW / WWI CREAM WHITE / WINTER WHITE	ASH ASH		YEL YELLOW	
					
SIG SILVER GREY	PGY POWDER GREY	GYH GREY HEATHER	FRO FROSTED BLUE	PGN POWDER GREEN	DYY DAISY YELLOW
					
DOG DOLPHIN GREY	SGY SOFT GREY	VGR VINTAGE GREY	AQH AQUA HEATHER	CBY CYBER YELLOW	SUN SUNFLOWER YELLOW
					
GRG GRANITE GREY	LGY LIGHT GREY	LGM LIGHT GREY MELANGE	TUQ TURQUOISE	BLI BRIGHT LIME	INY INDIAN YELLOW
					
GRS GREY STEEL	ANH ANTHRA HEATHER	DGM DARK GREY MELANGE	KWM KIWI MELANGE	KIW KIWI GREEN	GFL GREEN FLASH
					
SLG SLATE GREY	ANM ANTHRA MELANGE	LGT LIGHT GREY TRANSITION	BAH BAHAMA GREEN	KEG KELLY GREEN	BOG BOTTLE GREEN
					
RGY REAL GREY	ASP ASPHALT	DGT DARK GREY TRANSITION	EGR EARTH GREEN	HGR HUNTERS GREEN	MIL MILITARY GREEN
					
BLO / BLK BLACK OPAL / NANO BLACK	CHH CHARCOAL HEATHER	BOM BLACK OPAL MELANGE	DCH DARK CHOCOLATE	VBR VINTAGE BROWN	OLM OLIVE MELANGE



CLH  
CORAL HEATHER



PRO  
POWDER ROSE



PBL  
POWDER BLUE



CAL  
CORAL



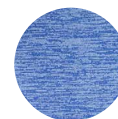
SPK  
SWEET PINK



VRO  
VINTAGE ROSE



VBL  
VINTAGE BLUE



BLH  
BLUE HEATHER



SAL  
SALMON



SAP  
SALMON PINK



OCH  
ORCHID



LBL  
LIGHT BLUE



BBL  
BRILLIANT BLUE



OCB  
OCEAN BLUE



COR  
CYBER ORANGE



BOR  
BRILLIANT ORANGE



CUP  
CUPCAKE PINK



BRR  
BRIGHT ROYAL



HOR  
HORIZON



HWB  
HAWAII BLUE



ORA  
ORANGE



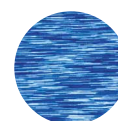
SRE  
SCARLET RED



LAP  
LAVENDER PURPLE



KIB  
KING BLUE



KBM  
KING BLUE MELANGE



PAB  
PACIFIC BLUE



PUM  
PUMPKIN



CSR  
CRIMSON RED



PRM  
PURPLE MELANGE



DMB  
DENIM BLUE



DMH  
DENIM HEATHER



BLM  
BLUE MIDNIGHT



PUH  
PUMPKIN HEATHER



PER  
PEPPER RED



PRH  
PURPLE HEATHER



TUB  
TRUE BLUE



NAV  
NAVY BLUE



NAH  
NAVY HEATHER



PPM  
PUMPKIN MELANGE



BOD  
BORDEAUX



DLC  
DEEP LILAC



DAB  
DARK BLUE



MAB  
MARINA BLUE



MAH  
MARINA HEATHER



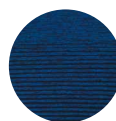
CEH  
CHERRY HEATHER



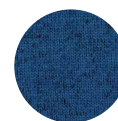
BGR  
BURGUNDY RED



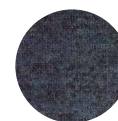
DBY  
DEEP BERRY



BLT  
BLUE TRANSITION



BUM  
BLUE MELANGE



MBM  
MARINA BLUE MELANGE



**Stedman**<sup>®</sup>  
collection

# ПЕЧАТЬ И ВЫШИВКА

Наша одежда не только стильная, функциональная и удобная — мы также уделяем большое внимание разным методам подготовки к печати, чтобы ты получал превосходные результаты при использовании разных технологий декорирования.

Однородная и гладкая поверхность наших материалов обеспечивает отличное качество печати.

Чтобы соответствовать даже самым строгим требованиям, мы постоянно работаем над адаптацией наших изделий к новейшим технологиям печати на ткани. Для этого мы вместе с нашей командой по тестированию принтов скрупулезно испытываем каждую вещь. Мы неустанно совершенствуем наши изделия, а поэтому всегда находимся в поиске тестировщиков принтов. Сердечно приглашаем в нашу команду по тестированию принтов. Чтобы присоединиться к ней, просто заполни нашу контактную форму:

[stedman.eu/print-tester](http://stedman.eu/print-tester)



## Шелкография

Шелкография является одним из наиболее широко распространенных методов печати. При шелкографии краска переносится на ткань через шаблон. Выделяют три вида шелкографии:

### Шелкография пластизольными красками

Самые популярные краски для шелкографии — пластизольные. Их главными преимуществами являются, в частности, высокая укрывистость, сохранность цвета даже после множества стирок и возможность использовать для создания рисунка индивидуальные оттенки.

✓ Для шелкографии пластизольными красками поверхность ткани должна быть максимально гладкой, поэтому мы рекомендуем этот метод для всех наших изделий, кроме флисовых и стеганых курток.

### Шелкография водными красками

Огромное преимущество этого метода — текстура полученного рисунка. Шелкография водными красками дает очень мягкие принты. Если рисунок не огромный, после стирки разница между запечатанной и незапечатанной поверхностью практически не ощущается.

✓ Экологичную шелкографию водными красками мы рекомендуем для 100%-ного хлопка, наших популярных футболок из смеси хлопка и эластана, а также для всех наших свитеров.

### Обесцвечивание (Discharge)

При печати с обесцвечиванием краситель смешивается с отбеливателем, который убирает цвет с запечатываемой ткани. Поскольку краситель наносится на обесцвеченный материал, он обладает повышенной укрывной способностью и его слой может быть очень тонким. Вытравная печать дает великолепную текстуру — краситель практически не отличается от остального полотна.

✓ Подвергать обесцвечиванию можно те же материалы, для которых рекомендована шелкография водными красками, вот только перенести на ткань этим способом можно не все цвета.



## Трансфер

При использовании трансферов, или термопереносе, рисунок всегда сначала наносится на носитель, а затем переносится на ткань с помощью температуры и давления. Могут использоваться готовые трансферы (на водной основе, нейлоновые ...), также выполняется термоперенос флексом и флоком, существует сублимационный термоперенос.

✓ Для термопереноса нужна гладкая поверхность, поэтому мы рекомендуем этот метод для всех наших изделий, кроме флисовых и стеганых курток. О том, какой вид трансфера подойдет для того или иного материала, вы узнаете от производителя.

## Сублимационная печать

При сублимационной печати используется специальная краска, которая испаряется под воздействием тепла и таким образом проникает в волокна текстиля. Отпечатки, полученные этим способом, отличаются долговечностью и великолепной текстурой.

✓ Для этого способа нужен слой полиэстера, поэтому можем порекомендовать его для всех наших спортивных футболок из этого материала. Поскольку сублимационные чернила не обладают достаточной укрывной способностью на темных тканях, рекомендуем запечатывать этим способом только светлые материалы.



## Прямая печать

Цифровая прямая печать (англ. direct to garment, DTG) относится к новым методам печати по текстилю и постепенно завоевывает популярность в этой индустрии. Чернила наносятся непосредственно на ткань струйным способом, после чего полученный рисунок подвергается термофиксации.

✓ Рекомендуем метод DTG для 100%-ного хлопка, наших популярных футболок из смеси хлопка и эластана, а также для всех наших свитеров.



## Вышивание

Игла и нить способны создать рисунок практически на любом текстильном изделии.

✓ Здесь особенно рекомендуем все наши куртки — и из флиса, и из софтшелла, и из искусственной кожи, и из нейлона. Наши свитера также отлично подойдут для вышивания. В общем и целом с чистой совестью можем порекомендовать все изделия, которые весят более 145 г/м<sup>2</sup>.



Подробную информацию о пригодности наших изделий к запечатыванию ты также найдешь на нашем веб-сайте: [stedman.eu/printability](http://stedman.eu/printability)

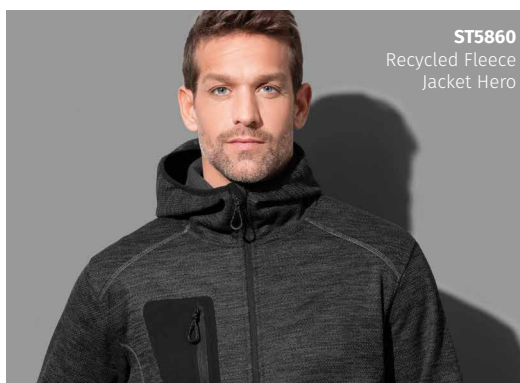


# ОГЛАВЛЕНИЕ

Коллекция Stedman® — 2021,  
отсортированная по  
артикульным номерам.

## Мужчины

N1000	Nano	25	ST8450	Active 140 Polo	84
ST2000	Classic-T Unisex	18	ST8600	Cotton Touch	85
ST2010	Classic-T Fitted	22	ST8800	Seamless Raglan	99
ST2020	Classic-T Organic Unisex	20	ST8810	Seamless Raglan Flow	100
ST2100	Comfort-T 185	23	ST8820	Seamless Jacket	101
ST2130	Comfort-T 185 Long Sleeve	50	ST8830	Recycled Sports-T Move	90
ST2300	Classic-T V-neck	40	ST8840	Recycled Sports-T Reflect	93
ST2500	Classic-T Long Sleeve	50	ST8850	Recycled Sports-T Race	91
ST2800	Classic Tank Top	48	ST9000	Ben Crew Neck	28
ST2810	Tank Top	49	ST9010	Ben V-neck	41
ST3000	Polo	56	ST9020	Morgan Crew Neck	29
ST3400	Polo Long Sleeve	57	ST9040	Morgan Long Sleeve	51
ST4000	Unisex Sweatshirt Classic	65	ST9050	Henry Polo	58
ST4100	Sweat Hoodie Classic	67	ST9060	Harper Polo	59
ST4200	Unisex Sweat Hoodie Light	66	ST9080	Knit Long Sleeve	53
ST5010	Fleece Vest	110	ST9100	Finest Cotton-T	32
ST5020	Fleece Half-Zip	111	ST9200	James Organic Crew Neck	31
ST5030	Fleece Jacket	109	ST9210	James Organic V-neck	44
ST5040	Power Fleece Jacket	117	ST9220	Slub Organic	37
ST5060	Melange Fleece Jacket	116	ST9400	Shawn Slub Crew Neck	35
ST5080	Hooded Fleece Jacket	111	ST9410	Shawn Slub V-neck	47
ST5090	Striped Fleece Jacket	114	ST9430	Shawn Henley T-shirt	36
ST5200	Padded Jacket	121	ST9450	Shawn Oversized Slub	38
ST5210	Padded Vest	120	ST9460	Shawn Henley Long Sleeve	54
ST5230	Softest Shell Jacket	118	ST9600	Clive Crew Neck	27
ST5240	Softest Shell Hooded Jacket	119	ST9610	Clive V-neck	43
ST5250	Biker Jacket	123	ST9620	Clive Long Sleeve	52
ST5260	Quilted Jacket	124	ST9630	Clive Relaxed	26
ST5270	Quilted Blouson	125	ST9690	Dean Deep V-neck	42
ST5280	Pilot Jacket	125	ST9691	Dexter Boxers	61
ST5600	Unisex Sweat Hoodie Select	71	ST9692	Dexter Briefs	61
ST5610	Sweat Jacket Select	73	ST9800	Luke Crew Neck	33
ST5620	Sweatshirt Select	64	ST9810	Luke V-neck	45
ST5630	Recycled Unisex Sweat Hoodie	68	ST9850	David Oversized	39
ST5650	Recycled Unisex Sweatpants	69	ST9860	Luke Henley Long Sleeve	55
ST5830	Performance Jacket	105			
ST5840	Recycled Scuba Jacket	95			
ST5850	Knit Fleece Jacket	115			
ST5860	Recycled Fleece Jacket Hero	113			
ST8000	Sports-T	77			
ST8010	Sports Top	78			
ST8020	Intense Tech	87			
ST8030	Active 140 Team Raglan	81			
ST8050	Piqué Polo	79			
ST8400	Active 140 Crew Neck	83			
ST8410	Active 140 Raglan	82			
ST8420	Active 140 Long Sleeve	84			
ST8440	Active 140 Sleeveless	80			



**ST5860**  
Recycled Fleece  
Jacket Hero



Актуальный каталог и палитру,  
технические паспорта  
изделий и другую информацию  
можно скачать по ссылке  
[stedman.eu/tools](http://stedman.eu/tools)

Кстати, этот каталог  
напечатан экологичным способом:



SMETA



Программа PEFC Council (Programme for the Endorsement of Forest Certification schemes) представляет собой основанную в 1999 году независимую, некоммерческую, неправительственную организацию, которая поощряет регулярное поддержание лесов путем сертификации третьих лиц. PEFC предлагает покупателям изделий из дерева и бумаги гарантию, что ею осуществляется регулярное поддержание лесов.